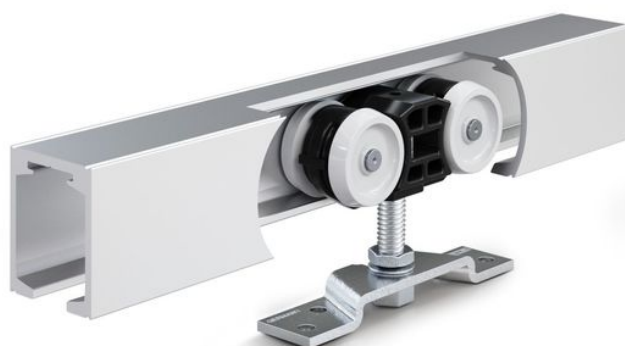


Productgegevens tabel

Perlan 140 hout



Schuifdeurbeslag voor houten, kunststof of metalen deuren
met 140 kg vleugelgewicht

TOEPASSINGSGEBIEDEN

- Drukbezochte schuifdeuren in het binnenbereik
- Woon-, kantoor- en vergaderruimtes alsmede hotels
- Beslagmontage in alle zichtbare bereiken
- Een- en meervleugelige schuifdeuren



PRODUCTEIGENSCHAPPEN

- Schuifbeslagsysteem voor vleugelgewichten tot 140 kg
- Voor vleugel gemaakt van hout, kunststof of metaal
- Met enkel- of dubbelzijdige gedempte sluiting
- Verstelbare hoogtevereffening nivelleert oneffenheden tussen plafond en looprail
- Precisiëkogellagers in de loopwagen zorgen voor bijzonder rustige loop bij het schuiven
- Conform DIN EN 1527 in 100.000 testcycli op duurzaamheid getest
- Verlaagbare ophangplaten maken een deurbouw mogelijk met geringe openingsafstand tussen looprail en deurbovenkant

TECHNISCHE SPECIFICATIES

Verkoopnaam	Perlan 140 hout
Vleugelmateriaal	Hout, Metaal
Vleugelgewicht (max.)	140 kg
Aantal vleugels	eenvleugelig
Vleugelbreedte (min.)	500 mm
Vleugelbreedte (max.)	1640 mm
Vleugelhoogte (max.)	3500 mm
Vleugeldikte vanaf	22 mm
Vleugeldikte tot	40 mm
Geometrie loopprofiel	recht
EN 1670 corrosiebestendigheid	2 (conform EN 1670: Klasse 0 = geen gedefinieerd, klasse 1 = geringe, klasse 2 gemiddelde, klasse 3 = grote, klasse 4 = zeer grote, klasse 5 = buitengewone)
EN 1527 geschiktheid voor permanente werking	100.000 testcycli
Type montage	Wand, Plafond
DIN-richting	links/rechts
Handmatige bediening	Ja
Uitvoering	geanodiseerd
Kleur	EV1