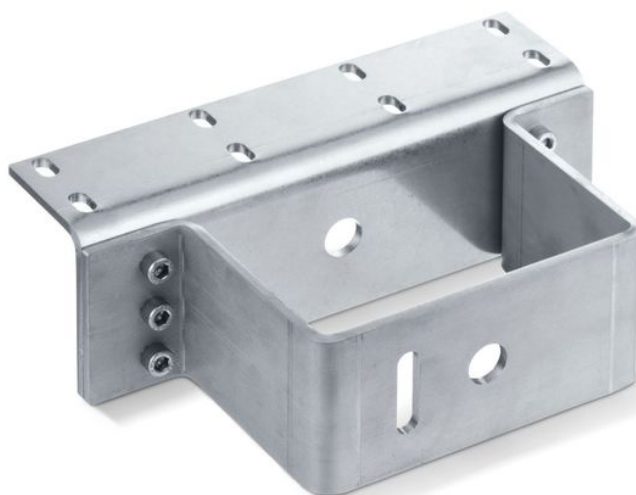


Productgegevens tabel

Console E 3000 NSK S

*



Voor de dakraammontage van de spindelaandrijvingen E
1500 S en E 3000

TOEPASSINGSGEBIEDEN

→ Montage op secundaire sluitzijde op dakramen type Schüco AWS57 RO

Console E 3000 NSK S *



PRODUCTEIGENSCHAPPEN

→ Eenvoudige bevestiging

TECHNISCHE SPECIFICATIES

Verkoopnaam Console E 3000 NSK S *

VARIANTEN / BESTELINFORMATIE

Omschrijving	Beschrijving	Ident-nr.	Kleur
Console E 3000 NSK S *	geschikt voor de montage op de secundaire sluitzijde op dakramen (Schüco AWS57 RO). Leveringsomvang zonder klemring ID-nr. 121274	136183	zilverkleurig

* De hierboven gemarkeerde producten kunnen afhankelijk van het land in vorm, type, eigenschappen, functie of beschikbaarheid variëren. Neem bij vragen contact op met uw GEZE-contactpersoon.