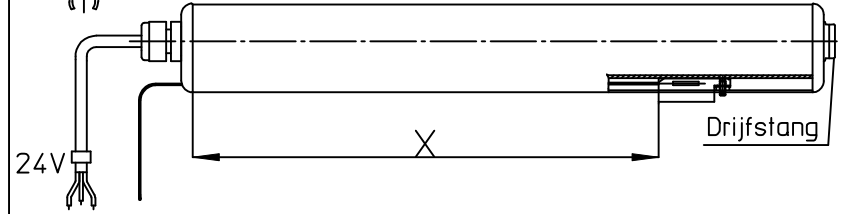
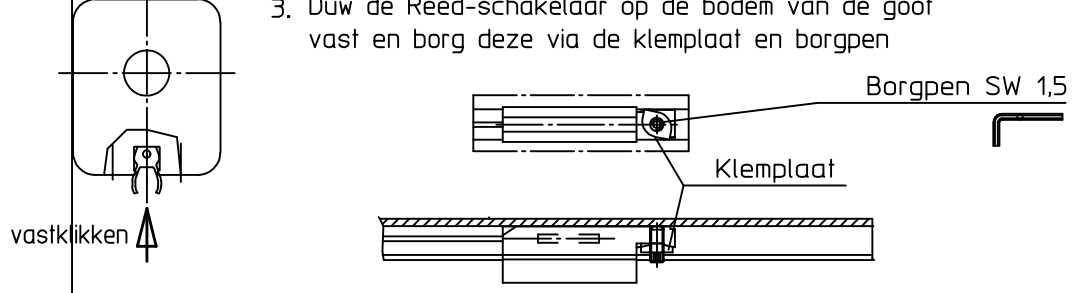


I Slagbegrenzing

- Plaats de Reed-schakelaar in de middelste goot van de spilaandrijving.
- Bepaal de gewenste instelbare slag en stel positie X van de Reed-schakelaar volgens de tabel in.

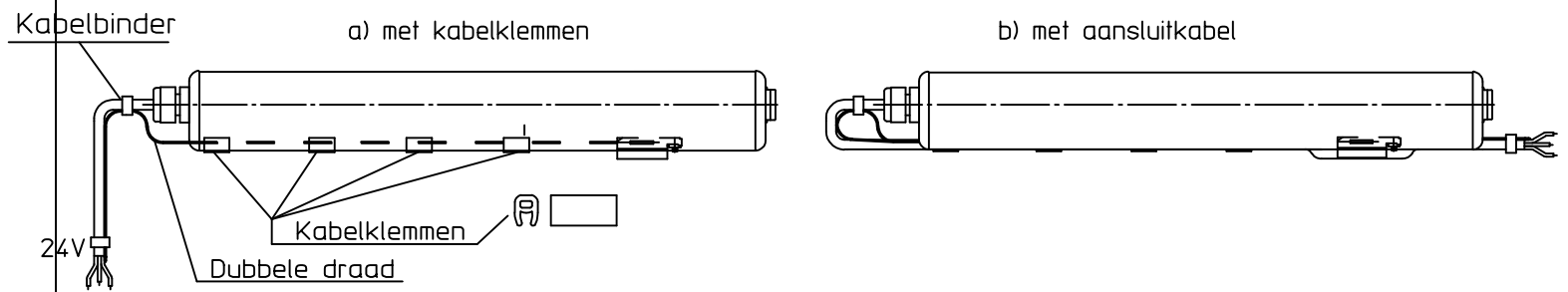


- Duw de Reed-schakelaar op de bodem van de goot vast en borg deze via de klemplaat en borgpen



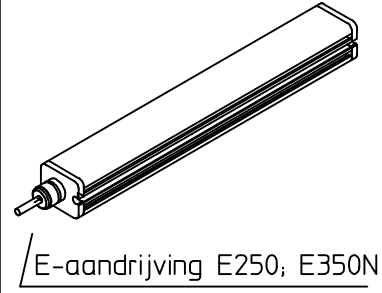
Bij het monteren van de Reed-schakelaar in de nabijheid van de scharnierconsole moet de kabelklem van de Reed-schakelaar worden verwijderd.

- Plaats de dubbele draad en de kabel in de kabelgoot en bevestig deze:
 - met kabelklemmen
 - met aansluitkabel



- Sluit de aandrijving en slagbegrenzingsprintplaat aan.
- Voer een test uit. Meet de slag en stel eventueel de positie van de Reed-schakelaar af (verschil= gewenste slag- werkelijke slag).

| | Beginpositie X (mm) | | | |
|--------|---|--|-------------------------------------|--|
| | Raam dicht = drijfslag ingeschoven | | Raam dicht = drijfslag uitgeschoven | |
| bijv.: | : RWA 100E, RWA 110E, OL350E, OL360E direct te openen dakraam | | bijv.: RWA 105E, OL 370E, | |
| E250 | 190+ instelbare slag | | 164+ aandrijfsl.- instelbare sl. | |
| E350N | 290+ instelbare slag | | 264+ aandrijfsl.- instelbare sl. | |



Veiligheidsaanwijzingen:
 *Er dient gezorgd te worden voor naleving van de ter plaatse van kracht zijnde bouwvoorschriften, alsmede de algemeen geldige voorschriften voor preventie van ongevallen, DIN-normen en VDE-bepalingen.
 *Aanvullend gelden de richtlijnen voor machinaal aangedreven ramen, deuren en poorten ZH1/494 van het Hauptverband der gewerbl. Berufsgenossenschaften, Zentralstelle für Unfallverhütung und Arbeitsmedizin (komt ongeveer overeen met Arbodienst)
 *Alle montage- en installatiewerkzaamheden dienen daarom door deskundig personeel te worden uitgevoerd.

24V DC

E250
Slagbegrenzingsprintplaat Artikelnr.84125

Houd rekening met aansluitsch. tk.-nr.45130-9-0991

Te bestellen hoeveelheden bij slagbegr. E250 (24V)

| Exem. | Omschrijving | Art.-nr. |
|-------|-----------------|----------|
| 1 | Basisunit | 83941 |
| 1 | Printplaat E250 | 84125 |

E250 met dubbel gebruik voor 24V DC (gelijkspanning)

Aansluitleiding (lengte 2m)

Tandemschakeling E 100, 24V-DC Art.-nr. 72485

Aansluitleiding bijv. voor RWA-noodstroomcentr. kabeldiameter 3x mm□

Slagbegrenzingsprintplaat Art.-nr.84125 (past bij de opbouw/inbouwdoos) (afmetingen 37x33)

tot 20m =1,5mm□
tot 40m =2,5mm□
tot 70m =4mm□

230V AC

E350N
Slagbegrenzingsprintplaat Artikelnr.84147

Houd rekening met aansluitsch. tk.-nr.45133-9-0955

Te bestellen hoeveelheden bij slagbegr. E350N (230V)

| Exem. | Omschrijving | Art.-nr. |
|-------|---------------------------------|----------|
| 1 | Basisunit | 83941 |
| 1 | Printplaat E350N in opbouw-doos | 84147 |

voor 230V AC als hierboven, met aanvullend:

Voedingseenheid 48W in AP-doos Art.-nr. 87205

naar het volgende raam van de beluchtinggroep

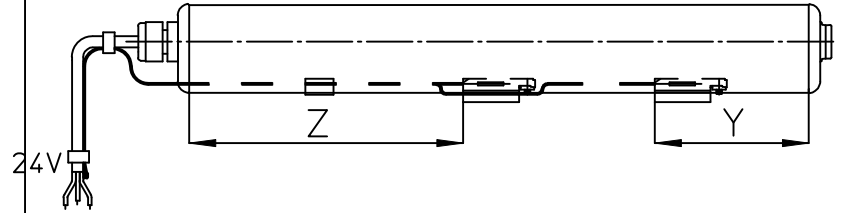
beluchtingtoets

Toevoerleiding vanaf het net 1,5mm□ met GN/YE

| | |
|--------------------------|-------|
| Basisunit Art.-nr. 83941 | Exem. |
| Inhoud verpakking: | |
| Reed-schakelaar compl. | 1 |
| Kabelbinder | 1 |
| Kabelhouder | 8 |

II Positiefedback

Montage van de Reed-schakelaar voor de positiefedback zie montage voor slagbegrenzing



Voor de positiefedback dienen een of twee basisunits te worden gemonteerd, al naar gelang de toepassing. Zie tekening en tabel.

| Positiefedback Te bestellen materiaal | voor: | Basisunit Art.-nr.83941 | Extra printpl. Art.-nr.84171 | Weergave van de feedback |
|---|-----------------|-------------------------|------------------------------|--|
| Raam "open of dicht" | E250 of E350N * | 1X | — | via ingebouwde LED's |
| Raam "open en dicht" | E250 of E350N * | 2X | — | via ingebouwde LED's |
| Raam "open en dicht" voor beluchtinggroepen | E250 ** | 2X per aandrijving | 1X | via beluchtingtoets E507 en brandtoets FT4 |

*Houd rekening met aansluitschema tk.-nr 45130-9-0993
 **Houd rekening met aansluitschema tk.-nr 45130-9-0992

Bovengenoemde aansluitschema's zijn in de corresponderende verpakkingen meegeleverd.

| Feedback: | Positiefedback E250 en E350N | | | | | | | | | | | |
|----------------|--|--------|--------------|--------|----------------------|--------|---|--------|--------------|--------|----------------------|--------|
| | Beginpositie van de drijfslag: ingeschoven | | | | | | Beginpositie van de drijfslag: uitgeschoven | | | | | |
| | Raam "open" | | Raam "dicht" | | Raam "open en dicht" | | Raam "open" | | Raam "dicht" | | Raam "open en dicht" | |
| | Z (mm) | Y (mm) | Z (mm) | Y (mm) | Z (mm) | Y (mm) | Z (mm) | Y (mm) | Z (mm) | Y (mm) | Z (mm) | Y (mm) |
| Aandrijv. E250 | - | 41 | 166 | - | 166 | 41 | 166 | - | - | 41 | 166 | 41 |
| | | | 266 | - | 266 | 41 | 266 | - | - | 41 | 266 | 41 |

Diese Zeichnung entspricht dem Entwicklungsstand des Zeichnungsdatums bzw. der letzten Änderungsanforderung. Aus der Benutzung der Zeichnung können keine Ansprüche, gleich welcher Art, einschließlich Schadenersatzansprüche, abgeleitet und gegen GEZE geltend gemacht werden. Die Zeichnung bleibt unser Eigentum und ist Dritten nur für die Vertragsdauer zur Benutzung überlassen. Sämtliche sich aus der Zeichnung ergebenden Ansprüche stehen ausschließlich GEZE zu. Ohne vorherige Zustimmung von GEZE darf diese Zeichnung weder vervielfältigt noch Dritten zugänglich gemacht werden.

| | | | |
|----------------|--|--|-------------------|
| Ersatz für: | Benennung | | |
| Ersetzt durch: | E250 and E350N: Installation manual reed switch for stroke limit and positional feedback | | |
| Datum | Name | GEZE GmbH P.O. Box 13 63 71226 Leonberg Germany | |
| Bearb. | tbm16 | | |
| Freig. | tbm8 | | |
| Norm | | Material Nr. | |
| 02 | 29.05.2002 | tbm16 | 87998 |
| Vers. | Datum | Name | Zeichnungs Nr. |
| | | | 45130-9-0990 |
| Maßstab 1:1 | | alte techn.Nr. | Blatt / von 1 / 1 |