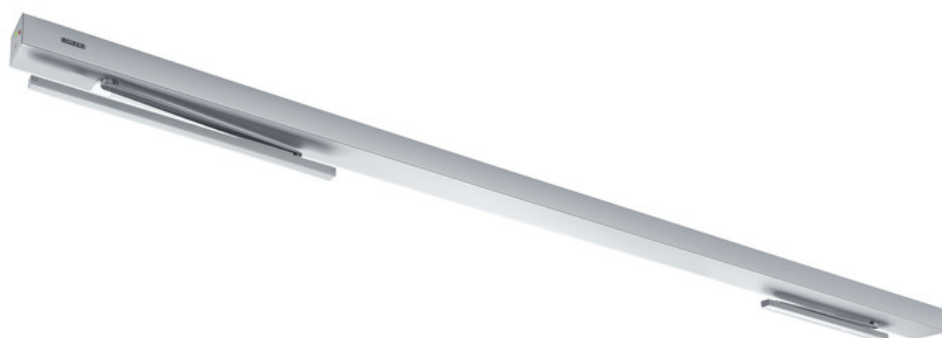


# Fiche technique

# Powerturn F-IS/TS



Systeme semi-automatisé avec automatisme de portes battantes sur le vantail de service et  
ferme-porte sur le vantail semi-fixe pour les portes coupe-feu et pare-flammes

### CHAMPS D'APPLICATION

- Portes coupe-feu et pare-flammes
- Portes à simple action à deux vantaux à droite et à gauche
- Portes battantes à simple action jusqu'à 3200 mm d'entraxe des paumelles avec montage à bras à compas
- Portes battantes à simple action jusqu'à 2800 mm d'entraxe des paumelles avec montage à bras avec profil en C
- Distance minimale de l'entraxe des paumelles 1415 mm, largeur minimale du vantail semi-fixe 615 mm (selon le type de montage)
- Portes intérieures et extérieures avec une grande fréquence de passage
- Division de porte symétrique et asymétrique possible
- Montage sur dormant côté paumelles et côté opposé aux paumelles
- Unités d'arrêt à fonction maintien porte ouverte intégrée - les exigences spécifiques au pays doivent être respectées

### CARACTÉRISTIQUES DU PRODUIT

- Fonction Smart swing pour l'ouverture manuelle facile de la porte
- Force de fermeture à réglage variable de EN4-7
- La vitesse d'ouverture et de fermeture peut être adaptée individuellement
- À-coup final mécanique en mode hors tension et à-coup final électrique de l'unité automatique en mode réglage, qui accélère brièvement la porte avant la position fermée
- Le sélecteur de fermeture mécanique et électrique maintient le vantail de service en position d'attente jusqu'à ce que le vantail semi-fixe soit fermé
- La fonction Low-Energy ouvre et ferme la porte avec une vitesse de déplacement réduite et remplit ainsi les exigences de sécurité les plus élevées
- La détection des obstacles détecte un obstacle par contact et interrompt le processus d'ouverture ou de fermeture
- L'inversion automatique détecte un obstacle et revient dans la position d'ouverture
- La fonction Push & Go déclenche le mécanisme d'entraînement automatique en cas de légère pression manuelle sur le vantail.
- L'entraînement peut être utilisé avec un bras avec profil en C ou un bras à compas
- Fonction servo pour l'assistance motorisée lors de l'ouverture manuelle de la porte
- Platine radio en option pour la commande sans câble via émetteur radio
- Centrale de détection incendie raccordable, dont le signal ferme la porte automatiquement en cas d'incendie
- Entrées et sorties librement paramétrables pour différentes fonctions
- Connectivité et intégration dans l'automatisation des bâtiments via une norme ouverte (BACnet)



## DONNÉES TECHNIQUES

Nom commercial	Powerturn F-IS/TS
Poids (max.) - 1 vantail	600 kg
Largeur minimale du vantail semi-fixe	470 mm
largeur maxi du vantail semi-fixe	1400 mm
Largeur min. du vantail de service	800 mm
largeur maxi du vantail de service	1600 mm
Profondeur (max.)	160 mm
Angle d'ouverture (max.)	136 °
DIN gauche	Oui
DIN droite	Oui
Montage sur dormant côté opposé aux paumelles, avec bras à compas	Oui
Montage sur le dormant côté paumelles avec bras avec profil en C	Oui
À-coup final mécanique	Oui
À-coup final électrique	Oui
Sélecteur de fermeture mécanique	Oui
Déconnexion du réseau	Interrupteur principal à l'intérieur de l'entraînement
Courant maximal consommé pour commandes externes (24 V DC)	1.2 A
Température de service	- 15 - 50 °C
Mode de fonctionnement	Automatique, Fermer, Ouverture permanente, Sens unique, Nuit
Fonction automatique	Oui
(basse consommation)	Oui
Fonction Smart Swing	Oui
Fonction Servo	Oui
Détection des obstacles	Oui
Inversion automatique	Oui
Push & Go	réglable
Commande	Programmateur de fonctions DPS, Programmateur de fonctions intégré dans l'entraînement, Programmateur de fonctions sélecteur de fonctions mécanique
Conformité aux normes	DIN 18650, EN 16005
Homologation pour portes coupe-feu	Oui
Détecteur de fumée intégré	Non

## INCLUS

### GC GR POUR GC 338

Bras à coulisse porte-sensor Powerturn pour le sensor de sécurité GC 338



Désignation	Description	N° d'identification	Couleur	Type de montage
GC GR pour GC 338 Powerturn	Pour Powerturn / Powerturn F, montage côté paumelles, longueur de levier 330 mm	157451	selon RAL	Montage sur dormant côté paumelles
GC GR pour GC 338 Powerturn	Pour Powerturn / Powerturn F, montage côté opposé aux paumelles, longueur de levier 450 mm	157476	EV1	Montage sur dormant côté opposé aux paumelles
GC GR pour GC 338 Powerturn	Pour Powerturn / Powerturn F, montage côté opposé aux paumelles, longueur de levier 450 mm	157477	selon RAL	Montage sur dormant côté opposé aux paumelles
GC GR pour GC 338 Powerturn *	Pour Powerturn / Powerturn F, montage côté opposé aux paumelles, longueur de levier 450 mm	157475	selon RAL	Montage sur dormant côté opposé aux paumelles
GC GR pour GC 338 Powerturn	Pour Powerturn / Powerturn F, montage côté paumelles, longueur de levier 330 mm	157472	EV1	Montage sur dormant côté paumelles
GC GR pour GC 338 Powerturn	Pour Powerturn / Powerturn F, montage côté paumelles, longueur de levier 330 mm	157450	EV1	Montage sur dormant côté paumelles
GC GR pour GC 338 Powerturn	Pour Powerturn / Powerturn F, montage côté opposé aux paumelles, longueur de levier 450 mm	157474	EV1	Montage sur dormant côté opposé aux paumelles
GC GR pour GC 338 Powerturn	Pour Powerturn / Powerturn F, montage côté paumelles, longueur de levier 330 mm	157473	selon RAL	Montage sur dormant côté paumelles

### POWERTURN IS/TS VANTAIL SEMI-FIXE \*

Unité de vantail semi-fixe pour la gamme Powerturn IS/TS



Désignation	Description	N° d'identification	Couleur	Largeur de vantail (max.)
TS 4000 pour GEZE Powerturn IS/TS *	Montage sur dormant côté opposé aux paumelles, force EN1-6 avec amortissement d'ouverture, sans bras à compas	164013	EV1	1600 mm
TS 5000 L pour GEZE Powerturn IS/TS	Montage sur dormant côté paumelles, force EN4-6 avec amortissement d'ouverture, sans bras avec profil en C	164012	EV1	1600 mm

### BRAS À COMPAS POWERTURN / POWERTURN F

Pour montage sur dormant et montage sur ouvrant jusqu'à une profondeur d'embrasure de 560 mm



Désignation	Description	N° d'identification	Couleur
Bras à compas Powerturn / Powerturn F	-30 mm à 110 mm sans adaptateur sensor pour bras à compas,	154707	EV1
Bras à compas Powerturn / Powerturn F	370 mm à 510 mm sans adaptateur sensor pour bras à compas	154721	selon RAL
Bras à compas Powerturn / Powerturn F	-30 mm à 110 mm sans adaptateur sensor pour bras à compas,	154709	selon RAL
Bras à compas Powerturn / Powerturn F	170 mm à 310 mm sans adaptateur sensor pour bras à compas	154714	EV1
Bras à compas Powerturn / Powerturn F	270 mm à 410 mm sans adaptateur sensor pour bras à compas	154717	EV1
Bras à compas Powerturn / Powerturn F	170 mm à 310 mm sans adaptateur sensor pour bras à compas	154715	selon RAL
Bras à compas Powerturn / Powerturn F	270 mm à 410 mm sans adaptateur sensor pour bras à compas	154718	selon RAL
Bras à compas Powerturn / Powerturn F	370 mm à 510 mm sans adaptateur sensor pour bras à compas	154720	EV1
Bras à compas Powerturn / Powerturn F	-30 mm à 80 mm sans adaptateur sensor pour bras à compas	165818	EV1
Bras à compas Powerturn / Powerturn F	-30 mm à 80 mm sans adaptateur sensor pour bras à compas	159376	selon RAL
Bras à compas Powerturn / Powerturn F	70 mm à 210 mm sans adaptateur sensor pour bras à compas	154712	selon RAL
Bras à compas Powerturn / Powerturn F	70 mm à 210 mm sans adaptateur sensor pour bras à compas	154711	EV1

### CAPOT DE RECOUVREMENT POWERTURN

Pour l'automatisme de portes battantes Powerturn avec parties latérales et recouvrements ondulés peints dans la couleur du capot



Désignation	Description	N° d'identification	Couleur
Capot de recouvrement Powerturn	Capot de recouvrement avec les parties latérales et recouvrements ondulés peints dans la couleur du capot	161927	EV1
Kit de montage de capot pour GEZE Powerturn		157830	

Désignation	Description	N° d'identification	Couleur
Kit boîtier intermédiaire pour GEZE Powerturn		157831	
Powerturn partie latérale/recouvrement d'axe		162746	EV1
Capot de recouvrement Powerturn	Capot de recouvrement avec les parties latérales et recouvrements ondulés peints dans la couleur du capot	160326	selon RAL

### BRAS AVEC PROFIL EN C POWERTURN / POWERTURN F

Pour montage sur dormant côté paumelles ou côté opposé aux paumelles avec bras avec profil en C



Désignation	Description	N° d'identification	Couleur	Type de montage
Bras avec profil en C Powerturn (F)	Pour montage sur dormant côté opposé aux paumelles, longueur 691 mm, longueur de levier 450 mm	153813	selon RAL	Montage sur dormant côté opposé aux paumelles
Bras avec profil en C Powerturn (F)	Pour montage sur dormant côté opposé aux paumelles, longueur 691 mm, longueur de levier 450 mm	153812	EV1	Montage sur dormant côté opposé aux paumelles
Bras avec profil en C Powerturn (F)	Pour montage sur dormant côté paumelles, longueur 691 mm, longueur de levier 330 mm	153790	selon RAL	Montage sur dormant côté paumelles
Bras avec profil en C Powerturn (F)	Pour montage sur dormant côté paumelles, longueur 691 mm, longueur de levier 330 mm	153787	EV1	Montage sur dormant côté paumelles

### FICHE DE RACCORDEMENT POWERTURN / EMD 230 V

Raccord de 230 V et logo GEZE pour le Powerturn / EMD



Désignation	Description	N° d'identification	Couleur
Raccord Powerturn / EMD 230 V	Fiche de raccordement Powerturn / EMD	156890	noir

### BRAS À COMPAS TS 4000 / 2000

Bras à compas standard



Désignation	Description	N° d'identification	Couleur
Bras à compas TS 4000/2000	Standard	102425	selon RAL
Bras à compas TS 4000/2000	Standard	102421	EV1
Bras à compas TS 4000/2000	Standard	102423	blanc RAL 9016
Bras à compas TS 4000/2000	Standard	102426	finition inox

### POWERTURN F

Automatisme de portes battantes électromécanique pour portes coupe-feu et pare-fumée à 1 vantail



### BRAS À COULISSE TS 5000 / 3000 RÉGLABLE EN HAUTEUR \*

Avec une compensation de la hauteur de +/- 2 mm et levier



Désignation	Description	N° d'identification	Couleur	Dimensions
Bras à coulisse TS 3/5000 réglable en hauteur	Ajustement en hauteur +/- 2 mm, avec levier	115191	EV1	448.5 x 30.5 x 20.5 mm
Bras à coulisse TS 3/5000 réglable en hauteur	Ajustement en hauteur +/- 2 mm, avec levier	115192	selon RAL	448.5 x 30.5 x 20.5 mm

## ACCESSOIRES

### DISTRIBUTEUR EN T 230 V POWERTURN \*

Raccord 230 V en option pour périphérique externe



Désignation	Description	N° d'identification
Distributeur en T 230 V Powerturn *	Raccord 230 V en option pour périphérique externe (max. 700 W, max. 7 A, AD 0,75 mm <sup>2</sup> )	166272

### GC 338

Sensor de sécurité avec mode veille pour sécuriser les portes battantes et les portes tournantes automatiques



Désignation	Description	N° d'identification	Couleur	Sortie	Tension d'alimentation
Paire de sensors de sécurité GC 338 1200 mm	Composé de deux sensors de sécurité complets pour la sécurisation de la zone de pivotement de portes automatiques battantes et tournantes selon la norme DIN 18650 / EN 16005	142825	selon RAL	Relais électrique	24 V DC +/- 20%
Paire de sensors de sécurité GC 338 1500 mm	Composé de deux sensors de sécurité complets pour la sécurisation de la zone de pivotement de portes automatiques battantes et tournantes selon la norme DIN 18650 / EN 16005	142827	selon RAL	Contact relais sans potentiel	24 V DC +/- 20%
Paire de sensors de sécurité GC 338 1500 mm	Composé de deux sensors de sécurité complets pour la sécurisation de la zone de pivotement de portes automatiques battantes et tournantes selon la norme DIN 18650 / EN 16005	142757	EV1	Relais électrique	24 V DC +/- 20%
Paire de sensors de sécurité GC 338 1200 mm	Composé de deux sensors de sécurité complets pour la sécurisation de la zone de pivotement de portes automatiques battantes et tournantes selon la norme DIN 18650 / EN 16005	142219	EV1	Relais électrique	24 V DC +/- 20%



## GC 342

Scanner laser pour la sécurisation des portes et fenêtres automatiques avec cache d'objet et cache mural intégrés



Désignation	Description	N° d'identification	Couleur	Dimensions	Sortie
GC 342 (module de gauche)	Scanner laser avec un rideau laser pour la sécurisation de l'angle d'ouverture des portes battantes automatiques / composé d'un module de capteur, d'un câble et d'accessoires	167433	blanc	143 x 86 x 40 mm	2 contacts relais sans potentiel
GC 342 (module de droite)	Scanner laser avec un rideau laser pour la sécurisation de l'angle d'ouverture des portes battantes automatiques / composé d'un module de capteur, d'un câble et d'accessoires	167435	noir	143 x 86 x 40 mm	2 contacts relais sans potentiel
GC 342 (module de gauche)	Scanner laser avec un rideau laser pour la sécurisation de l'angle d'ouverture des portes battantes automatiques / composé d'un module de capteur, d'un câble et d'accessoires	167434	finition acier inox	143 x 86 x 40 mm	2 contacts relais sans potentiel
GC 342 (module de gauche)	Scanner laser avec un rideau laser pour la sécurisation de l'angle d'ouverture des portes battantes automatiques / composé d'un module de capteur, d'un câble et d'accessoires	167432	noir	143 x 86 x 40 mm	2 contacts relais sans potentiel
Kit GC 342	Scanner laser avec un rideau laser pour la sécurisation de l'angle d'ouverture des portes battantes automatiques / composé de deux modules de capteurs, d'un câble et d'accessoires	167439	blanc	143 x 86 x 40 mm	2 contacts relais sans potentiel
GC 342 (module de droite)	Scanner laser avec un rideau laser pour la sécurisation de l'angle d'ouverture des portes battantes automatiques / composé d'un module de capteur, d'un câble et d'accessoires	167437	finition acier inox	143 x 86 x 40 mm	2 contacts relais sans potentiel
Kit GC 342	Scanner laser avec un rideau laser pour la sécurisation de l'angle d'ouverture des portes battantes automatiques / composé de deux modules de capteurs, d'un câble et d'accessoires	167438	noir	143 x 86 x 40 mm	2 contacts relais sans potentiel
GC 342 (module de droite)	Scanner laser avec un rideau laser pour la sécurisation de l'angle d'ouverture des portes battantes automatiques / composé d'un module de capteur, d'un câble et d'accessoires	167436	blanc	143 x 86 x 40 mm	2 contacts relais sans potentiel
Kit GC 342	Scanner laser avec un rideau laser pour la sécurisation de l'angle d'ouverture des portes battantes automatiques / composé de deux modules de capteurs, d'un câble et d'accessoires	167440	finition acier inox	143 x 86 x 40 mm	2 contacts relais sans potentiel

### ADAPTATEUR POUR BRAS À COMPAS DE CAPTEUR (GC 338 / GC 334)

Pour fixer le bras à compas à la même hauteur que le sensor de sécurité



Désignation	Description	N° d'identification	Couleur
Adaptateur pour bras à compas de capteur (GC 338 / GC 334)	Pour Powerturn, EMD / EMD-F et TSA 160 NT	144352	EV1
Adaptateur pour bras à compas de capteur (GC 338 / GC 334)	Pour Powerturn, EMD / EMD-F et TSA 160 NT	153126	selon RAL

### GC 302

Détecteur de mouvements à radar pour la commande de portes automatiques



Désignation	Description	N° d'identification	Couleur	Dimensions	Sortie
GC 302 R Détecteur de mouvements à radar	Détecteur de mouvements à radar pour la commande de portes automatiques	124087	noir	176 x 62 x 52 mm	Contact relais sans potentiel
GC 302 R Détecteur de mouvements à radar	Détecteur de mouvements à radar pour la commande de portes automatiques	124088	selon RAL	176 x 62 x 52 mm	Contact relais sans potentiel

### GC 307+ \*

Bouton sans contact pour la commande des portes automatiques



Désignation	Description	N° d'identification	Couleur	Dimension s	Type de montage
GEZE GC 307+ (pictogramme de main) *	Bouton sans contact pour contrôler les portes automatiques	195727	blanc pur	80 x 80 x 21 mm	Montage en applique
GEZE GC 307+ (avec pictogramme de bain) *	Bouton sans contact pour contrôler les portes automatiques / Convient aux Powerturn, EMD et portes coulissantes standard.	195751	blanc pur	80 x 80 x 21 mm	Montage en applique
GEZE GC 307+ (pictogramme de main) *	Bouton sans contact pour contrôler les portes automatiques	193226	blanc pur	80 x 80 x 8 mm	Montage encastré

Désignation	Description	N° d'identification	Couleur	Dimensions	Type de montage
GEZE GC 307+ (avec pictogramme de bain) *	Bouton sans contact pour contrôler les portes automatiques / Convient aux Powerturn, EMD et portes coulissantes standard.	195750	blanc pur	80 x 80 x 8 mm	Montage encastré

### GC 342+ \*

Scanner laser pour sécuriser les portes battantes automatiques avec cache d'objet et mural intégré



Désignation	Description	N° d'identification	Couleur	Dimensions	Sortie
GC 342+ (module de gauche) *	Scanner laser avec quatre rideaux laser pour la sécurisation optimale de la zone de danger, y compris le bord de fermeture secondaire, de portes battantes automatiques ; sortie supplémentaire pour la commande sans contact / composé d'un module de capteur, d'un câble et d'accessoires	198693	finition acier inox	145 x 88 x 68 mm	3 contacts relais sans potentiel
GC 342+ (module de gauche) *	Scanner laser avec quatre rideaux laser pour la sécurisation optimale de la zone de danger, y compris le bord de fermeture secondaire, de portes battantes automatiques ; sortie supplémentaire pour la commande sans contact / composé d'un module de capteur, d'un câble et d'accessoires	198669	noir	145 x 88 x 68 mm	3 contacts relais sans potentiel
GC 342+ (module de gauche) *	Scanner laser avec quatre rideaux laser pour la sécurisation optimale de la zone de danger, y compris le bord de fermeture secondaire, de portes battantes automatiques ; sortie supplémentaire pour la commande sans contact / composé d'un module de capteur, d'un câble et d'accessoires	198671	blanc	145 x 88 x 68 mm	3 contacts relais sans potentiel
GC 342+ (module de droite) *	Scanner laser avec quatre rideaux laser pour la sécurisation optimale de la zone de danger, y compris le bord de fermeture secondaire, de portes battantes automatiques ; sortie supplémentaire pour la commande sans contact / composé d'un module de capteur, d'un câble et d'accessoires	198694	finition acier inox	145 x 88 x 68 mm	3 contacts relais sans potentiel
GC 342+ (module de droite) *	Scanner laser avec quatre rideaux laser pour la sécurisation optimale de la zone de danger, y compris le bord de fermeture secondaire, de portes battantes automatiques ; sortie supplémentaire pour la commande sans contact / composé d'un module de capteur, d'un câble et d'accessoires	198670	noir	145 x 88 x 68 mm	3 contacts relais sans potentiel
GC 342+ (module de droite) *	Scanner laser avec quatre rideaux laser pour la sécurisation optimale de la zone de danger, y compris le bord de fermeture secondaire, de portes battantes automatiques ; sortie supplémentaire pour la commande sans contact / composé d'un module de capteur, d'un câble et d'accessoires	198692	blanc	145 x 88 x 68 mm	3 contacts relais sans potentiel

### SENSOR AU SOL LED GEZE \*

Capteur de contrôle de portes automatiques



Désignation	Description	N° d'identification	Couleur	Dimensions	Sortie
Sensor au sol LED GEZE *	Bouton-poussoir capacitif pour le contrôle des systèmes de portes automatiques. Classe de protection IP69K	182936	Acier inoxydable	100 x 100 x 3 x 14 mm	Sortie à transistor PNP

### AS 500 \*

Interrupteur d'arrêt d'urgence AS avec disque en verre et cinq marquages interchangeables ("Nottaster öffnen", "Notschalter", "Emergency switch", "Tür schließen" et sans marquage)



Désignation	Description	N° d'identification	Couleur	Dimensions	Type de montage
Bouton d'arrêt d'urgence AS 500	Interrupteur de contrôle à bascule avec lampe néon, disque en verre et cinq marquages interchangeables ("Nottaster öffnen", "Notschalter", "Emergency switch", "Tür schließen" et sans marquage)	120881	blanc alpin/rouge	80 x 80 x 21 mm	Montage encastré

### AIR 20

Capteur lumineux infrarouge actif pour la surveillance de la poignée de portes battantes automatiques



Désignation	Description	N° d'identification	Couleur	Dimensions	Tension d'alimentation
AIR 20-Var	Cellule photoélectrique pour la surveillance de la poignée de portes battantes automatiques	082689	noir	72 x 66 x 49 mm	24 V

### DPS :

Programmeur-display pour configurer le mode de fonctionnement sur les portes automatiques



Désignation	Description	N° d'identification	Couleur	Dimensions	Tension d'alimentation
Programmeur-display DPS avec bouton OFF	Réglage du mode de fonctionnement, mise en service et paramétrage des portes automatiques / avec 5 x touches de fonction, 2 x 7 affichage à segment, affichage des défauts alphanumérique, indice de protection IP40	151524	blanc pur	80 x 80 x 53 mm	24 V DC
DPS avec bouton OFF et contact à clé SCT	dans un cadre double combiné sans demi-cylindre profilé	155810	blanc pur	80 x 151 x 50 mm	24 V DC

### CONTACT AU COUDE EFT \*

Contact au coude en acier inoxydable et indice de protection IP65 pour la commande de portes automatiques



Désignation	Description	N° d'identification	Couleur	Dimensions	Type de montage
Contact au coude EFT	Design très plat / Indice de protection IP65	119898	Acier inoxydable	75 x 250 x 17 mm	Montage en applique

### CONTACT AU COUDE KFT

Contact au coude en plastique et indice de protection IP20 pour la commande de portes automatiques



Désignation	Description	N° d'identification	Couleur	Dimensions	Type de montage
Contact au coude KFT	Design très plat, indice de protection IP20	114077	finition acier inox	90 x 179 x 23 mm	Montage en applique
Contact au coude KFT	Design très plat, indice de protection IP20	114078	blanc	90 x 179 x 23 mm	Montage en applique

### CONTACT AU COUDE LS 990

Contact au coude pour la commande de portes automatiques



Désignation	Description	N° d'identification	Couleur	Dimensions	Type de montage
Contact au coude LS 990	Indice de protection IP30 H = 223 mm	128583	Acier inoxydable	81 x 223 x 18 mm	Montage encastré
Contact au coude LS 990	Indice de protection IP30 H = 223 mm	128582	Acier inoxydable	81 x 223 x 51 mm	Montage en applique
Contact au coude LS 990	Indice de protection IP30 H = 223 mm	141041	blanc pur	81 x 223 x 51 mm	Montage en applique
Contact au coude LS 990	Indice de protection IP30 H = 223 mm	141042	blanc pur	81 x 223 x 18 mm	Montage encastré

### BOUTON DE COMMANDE TACTILE À LED \*

Capteur de contrôle de portes automatiques



Désignation	Description	N° d'identification	Couleur	Dimensions	Sortie
Bouton de commande tactile à LED *	Bouton-poussoir capacitif à éclairage LED bleu et marquage en Braille pour la commande de systèmes de portes automatiques. Classe de protection IP69K	137529	noir	100 x 100 x 10 mm	Sortie à transistor PNP
Bouton de commande tactile en verre avec LED GEZE *	Bouton-poussoir capacitif à éclairage LED bleu pour la commande de systèmes de portes automatiques. Classe de protection IP69K	143412	blanc	100 x 100 x 8 mm	Sortie à transistor PNP

### MINI BOUTON DE COMMANDE À LED \*

Contrôle de toutes les portes automatiques GEZE



Désignation	Description	N° d'identification	Couleur	Dimensions	Sortie
Bouton de commande GEZE LED 20 mm *	Bouton-poussoir capacitif pour le contrôle des systèmes de portes automatiques. Classe de protection IP69K	143273	aluminium, mat	28.5 x 28.5 x 21 mm	Sortie à transistor PNP

### SÉLECTEUR DE FONCTION MÉCANIQUE

Sélecteur de fonctions mécanique pour configurer le mode de fonctionnement sur les portes automatiques



Désignation	Description	N° d'identification	Couleur	Dimensions	Tension d'alimentation
Sélecteur de fonctions mécanique MPS	Réglage du mode de fonctionnement des portes automatiques avec poignée rotative, affichage des erreurs LED, indice de protection IP40 / convient pour programmes d'interrupteur avec insert de commutation 55 x 55 mm	113226	blanc pur	80 x 80 x 24 mm	24 V DC
Sélecteur de fonctions mécanique MPS-ST	Réglage du mode de fonctionnement des portes automatiques avec clé, affichage des erreurs LED, indice de protection IP40, cylindre de fermeture à fermeture identique, avec 2 clés / convient pour programmes d'interrupteur avec insert de commutation 55 x 55 mm	113227	blanc pur	80 x 80 x 24 mm	24 V DC

### INTERRUPTEUR À BASCULE AS 500

Contrôle de toutes les portes automatiques GEZE



Désignation	N° d'identification	Couleur	Dimensions	Type de montage
Interrupteur à bascule AS 500	120888	blanc pur	80 x 80 x 9 mm	Montage encastré

### INTERRUPTEUR À TIRETTE \*

Pour déclencher un appel dans une salle de bains ou un WC accessible



Désignation	Description	N° d'identification	Couleur	Dimensions	Type de montage
Interrupteur à tirette	Avec une chaîne de traction d'une longueur de 500 mm	008607	rouge	36 x 94 x 34 mm	Montage en applique

### GC 308 \*

Détecteur de mouvements à radar avec possibilité de réglages individuels pour la commande de portes automatiques



Désignation	N° d'identification	Couleur	Dimensions	Sortie
GC 308 R Détecteur de mouvement à radar *	203605	finition acier inox	120 x 50 x 50 mm	Contact relais sans potentiel
GC 308 R Détecteur de mouvement à radar *	203603	noir	120 x 50 x 50 mm	Contact relais sans potentiel
GC 308 R Détecteur de mouvement à radar *	203604	blanc	120 x 50 x 50 mm	Contact relais sans potentiel

### PROGRAMMATEUR DE FONCTIONS DIGITAL \*

Pour le changement temporisé des modes de fonctionnement sur les portes automatiques





### INTERRUPTEUR REED \*

Pour la surveillance sans contact de la position du vantail



Désignation	Description	N° d'identification	Couleur
Interrupteur Reed *	Pour la surveillance sans contact de la position du vantail	092777	blanc

### INTERRUPTEUR À BASCULE E2

Contrôle de toutes les portes automatiques GEZE



Désignation	N° d'identification	Couleur	Dimensions	Type de montage
Interrupteur à bascule E2	094013	blanc pur mat	80.8 x 80.8 x 9.3 mm	Montage encastré

### INTERRUPTEUR À BASCULE LS 990

Contrôle de toutes les portes automatiques GEZE



Désignation	N° d'identification	Couleur	Dimensions	Type de montage
Interrupteur à bascule LS 990	098396	Acier inoxydable	81 x 81 x 11 mm	Montage encastré

\* Les produits spécifiés ci-dessus peuvent varier en termes de forme, de type, de propriétés, de fonctionnalités ou de disponibilité en fonction du pays. Pour toute question, veuillez vous adresser à votre interlocuteur GEZE.