

# Fiche technique

## Perlan 140 verre avec pince de serrage pour porte en verre de 45 mm, fixation murale



Système de ferrure pour portes coulissantes en verre avec un poids de vantail de 140 kg, une pince de serrage pour porte en verre 45 mm et fixation murale

### CHAMPS D'APPLICATION

- Portes coulissantes très fréquentées dans les zones intérieures
- Pièces d'habitation, bureaux, salles de conférence et hôtels
- Montage des ferrures dans toutes les zones visibles
- Portes coulissantes à un et plusieurs vantaux
- Montage devant le mur

# Perlan 140 verre avec pince de serrage pour porte en verre de 45 mm, fixation



## CARACTÉRISTIQUES DU PRODUIT

- Système de ferrure pour porte coulissante pour des poids de vantaux jusqu'à 140 kg
- Pour vantaux en verre avec pince de serrage pour portes en verre 45 mm
- Avec amortissement d'un ou des deux côtés pour les portes avec un poids de vantail jusqu'à 80 kg, de sorte que la porte est légèrement freinée et automatiquement amenée en position finale
- Les équerres de fixation murales réglables compensent les imprécisions de la maçonnerie et permettent de régler la distance au mur
- Les roulements à billes de précision du chariot offrent un fonctionnement particulièrement doux lors de la poussée
- Durabilité testée sur 100 000 cycles d'essai selon la norme DIN EN 1527

## DONNÉES TECHNIQUES

Nom commercial	Perlan 140 verre avec pince de serrage pour porte en verre de 45 mm, fixation murale
----------------	--

## INCLUS

### KIT PERLAN 140 POUR VANTAUX EN VERRE

Système de ferrure pour porte coulissante pour le montage mural et vantaux en verre



Désignation	Description	N° d'identification	Couleur	Largeur de vantail (min.)	Largeur de vantail (max.)
Kit Perlan 140 pour vantaux en verre	Pour fixation murale avec équerre de fixation murale invisible, pince de serrage avec cache frontal individuel et Perlan SoftStop, poids de vantail max. 80 kg. Pour une longueur de rail de 2050 mm Perlan SoftStop d'un côté, pour une longueur de rail de 2450 mm Perlan SoftStop Duo des deux côtés.	134860	finition inox	575 mm	1000 mm
Kit Perlan 140 pour vantaux en verre	Pour fixation murale avec équerre de fixation murale invisible, pince de serrage avec cache frontal individuel et Perlan SoftStop, poids de vantail max. 80 kg. Pour une longueur de rail de 2050 mm Perlan SoftStop d'un côté, pour une longueur de rail de 2450 mm Perlan SoftStop Duo des deux côtés.	134855	EV1	900 mm	1240 mm
Kit Perlan 140 pour vantaux en verre	Pour fixation murale avec équerre de fixation murale invisible, pince de serrage avec cache frontal individuel et Perlan SoftStop, poids de vantail max. 80 kg. Pour une longueur de rail de 2050 mm Perlan SoftStop d'un côté, pour une longueur de rail de 2450 mm Perlan SoftStop Duo des deux côtés.	134861	finition inox	900 mm	1240 mm

# murale

## Perlan 140 verre avec pince de serrage pour porte en verre de 45 mm, fixation



Désignation	Description	N° d'identification	Couleur	Largeur de vantail (min.)	Largeur de vantail (max.)
Kit Perlan 140 pour vantaux en verre	Pour fixation murale avec équerre de fixation murale invisible, pince de serrage avec cache frontal individuel et Perlan SoftStop, poids de vantail max. 80 kg. Pour une longueur de rail de 2050 mm Perlan SoftStop d'un côté, pour une longueur de rail de 2450 mm Perlan SoftStop Duo des deux côtés.	134854	EV1	575 mm	1000 mm

### ACCESSOIRES

#### BUTÉE DE FIN DE COURSE AVEC ARRÊT MÉCANIQUE RÉGLABLE

Butée de fin de course réglable pour le système de ferrure pour porte coulissante Perlan



Désignation	N° d'identification
Butée de fin de course avec arrêt mécanique réglable	069274

#### ARRÊT MÉCANIQUE

Arrêt mécanique pour butée de fin de course Perlan 140



Désignation	N° d'identification
Arrêt mécanique	064242

#### BUTÉE MURALE

Butée de fin de course pour vantail coulissant



# murale

## Perlan 140 verre avec pince de serrage pour porte en verre de 45 mm, fixation



Désignation	N° d'identification
Butée murale	000339
Butée murale	000342

### KIT DE COLLE VSG VERRE/MÉTAL \*

Colle VSG verre/métal pour la connexion d'angles en aluminium sur des parois vitrées



Désignation	Description	N° d'identification
Kit de collage VSG verre de sécurité feuilleté verre/métal 50 g *	Pour jusqu'à 30 éléments coulissants	133039

### KIT DE COLLE VSG VERRE/MÉTAL \*

Colle VSG verre/métal pour la connexion d'angles en aluminium sur des parois vitrées



Désignation	Description	N° d'identification
Kit de Collage VSG verre de sécurité feuilleté verre/métal 5x1 g *	Pour jusqu'à 5 éléments coulissants	133056

### CALE DE COMPENSATION POUR PINCES DE SERRAGE 45 MM

Cales de serrage pour une épaisseur du verre s 12,76 mm (1/2 inch)



Désignation	Description	N° d'identification
Cale de compensation pour pincettes de serrage 45 mm *	2 pincettes de serrage, à utiliser avec verre ESG 12,7 mm (1/2 Inch)	133022

# murale Perlan 140 verre avec pince de serrage pour porte en verre de 45 mm, fixation



## KIT PERLAN DUOSYNC POUR VANTAUX EN VERRE

Duosync – entraînement manuel pour vantaux en verre



Désignation	Description	N° d'identification	Épaisseur du verre	Type de montage
Kit Perlan Duosync pour vantaux en verre	pour la synchronisation de portes à 2 vantaux jusqu'à 140 kg par vantail, composé de 2 x galets de renvoi, 2 clavettes d'entraînement, pince de serrage pour portes en verre 45 mm, courroie crantée de 12,5 m, matériel de montage	139207	8 - 12.76 mm	Mur, Plafond

## KIT PERLAN SOFTSTOP VERSION MOYENNE, AMORTISSEUR D'UN CÔTÉ, JUSQU'À 80 KG

Perlan Softstop avec amortissement d'un côté pour des poids de vantaux jusqu'à 80 kg et des largeurs de vantaux de 900 à 1 290 mm



Désignation	Description	N° d'identification	Largeur de vantail (min.)	Largeur de vantail (max.)
SET Perlan SoftStop 1-SEITIG MITTEL (128877)	Le kit comprend : 2 x chariots avec amortisseur amortisseur d'un côté, 2 x butées de fin de course, 1 x unité de déclenchement avec vis de fixation, 2 plaques de suspension standard	128877	900 mm	1290 mm

## KIT PERLAN SOFTSTOP VERSION LONGUE, AMORTISSEUR DES DEUX CÔTÉS, JUSQU'À 80 KG

Perlan SoftStop avec amortissement des deux côtés pour des poids de vantaux jusqu'à 80 kg



Désignation	Description	N° d'identification	Largeur de vantail (min.)	Largeur de vantail (max.)
SET Perlan SoftStop 2-SEITIG LANG (128891)	Le kit comprend : 2 x chariots avec amortisseur des deux côtés, 2 x butées de fin de course, 2 x unités de déclenchement avec vis de fixation, 2 plaques de suspension standard	128891	1290 mm	1700 mm

# murale

## Perlan 140 verre avec pince de serrage pour porte en verre de 45 mm, fixation



### KIT PERLAN SOFTSTOPDUO, AMORTISSEMENT DES DEUX CÔTÉS

Perlan SoftStopDuo avec amortissement des deux côtés pour des poids de vantail jusqu'à 80 kg



Désignation	Description	N° d'identification	Largeur de vantail (min.)	Largeur de vantail (max.)
Kit Perlan SoftStopDuo, amortisseur bilatéral, jusqu'à 80 kg	Le kit comprend : 2 x chariots avec amortisseur des deux côtés, 2 x butées de fin de course, 2 x unités de déclenchement avec vis de fixation, 2 plaques de suspension standard	150071	750 mm	1290 mm

### KIT D'ÉQUERRES ADHÉSIVES VSG \*

Équerre adhésive pour VSG et pince de serrage pour porte en verre 45



Désignation	Description	N° d'identification
Kit d'équerres adhésives VSG *	à utiliser avec du verre de sécurité feuilleté et pinces de serrage 45 mm, sans colle	133099

### POIGNÉE VERTICALE CONFIGURABLE \*

Poignée-poussoir - version ronde pour montage sur les vantaux en verre



Désignation	N° d'identification	Couleur
Poignée verticale configurable *	127616	Acier inoxydable

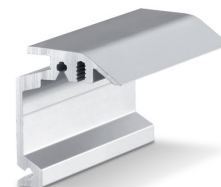
# murale

## Perlan 140 verre avec pince de serrage pour porte en verre de 45 mm, fixation



### ÉQUERRE MURALE INVISIBLE PERLAN

Équerre de fixation murale pour le montage mural caché de rails



Désignation	Description	N° d'identification	Couleur
Équerre murale invisible Perlan	sur mesure, pour les vantaux d'épaisseur max. de 37 mm	130468	finition inox
Équerre murale invisible Perlan	sur mesure, pour les vantaux d'épaisseur max. de 37 mm	130462	EV1

### KIT PERLAN SOFTSTOP VERSION COURTE, AMORTISSEUR D'UN CÔTÉ, JUSQU'À 80 KG

Perlan Softstop avec amortissement d'un côté pour des poids de vantaux jusqu'à 80 kg et des largeurs de vantaux de 575 à 900 mm



Désignation	Description	N° d'identification	Largeur de vantail (min.)	Largeur de vantail (max.)
SET Perlan SoftStop 1-SEITIG KURZ (128876)	Le kit comprend : 2 x chariots avec amortisseur amortisseur d'un côté, 2 x butées de fin de course, 1 x unité de déclenchement avec vis de fixation, 2 plaques de suspension standard	128876	575 mm	900 mm

### GUIDE AU SOL KIT GUIDAGE DU VERRE

Guide au sol pour les vantaux coulissants en verre pour une épaisseur de verre de 8, 10 et 12 mm



Désignation	Description	N° d'identification	Couleur	Épaisseur du verre
Guide au sol pour vantaux en verre (acier inoxydable)	pour épaisseurs de verre de 8, 10, 12 mm	134990	Acier inoxydable	8 - 12 mm

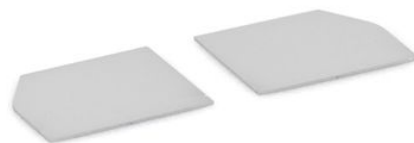
# murale

## Perlan 140 verre avec pince de serrage pour porte en verre de 45 mm, fixation



### KIT FLASQUES LATÉRALES CAPOT CLIPSABLE 100 \*

Flasque latérale pour cache à clipser 100, version étroite



Désignation	Description	N° d'identification	Couleur
Kit flasques latérales capot clipsable 100 *	2 pièces, version étroite, à utiliser sans équerre d'écartement	137869	selon RAL
Kit flasques latérales capot clipsable 100 *	2 pièces, version étroite, à utiliser sans équerre d'écartement	137867	finition inox
Kit flasques latérales capot clipsable 100 *	2 pièces, version étroite, à utiliser sans équerre d'écartement	137865	EV1

### KIT COMPLET CAPOT CLIPSABLE 100

Cache à clipser pour recouvrir des systèmes de ferrures Perlan



Désignation	Description	N° d'identification	Type de montage
Kit complet capot clipsable 100	Pour montage mural et au plafond, revêtement continu, configuré selon les besoins du client	138098	Mur, Plafond

\* Les produits spécifiés ci-dessus peuvent varier en termes de forme, de type, de propriétés, de fonctionnalités ou de disponibilité en fonction du pays. Pour toute question, veuillez vous adresser à votre interlocuteur GEZE.



murale

---