

Fiche technique

TS 5000 R-ISM/0 avec fonction débrayable *



Ferme-porte en applique avec bras à coulisse à deux vantaux avec sélecteur de fermeture intégré, fonction débrayable sur le vantail de service et détecteur de fumée intégré

TS 5000 R-ISM/O avec fonction débrayable *



CHAMPS D'APPLICATION

- Portes coupe-feu et pare-flammes
- Portes à simple action à deux vantaux à droite et à gauche
- Division de porte symétrique et asymétrique possible
- Portes battantes à simple action 2800 mm d'entraxe des paumelles et 1400 mm de largeur de vantail
- Entraxe des paumelles minimum 1500 mm, largeur minimum du vantail de service 875 mm et du vantail semi-fixe 400 mm
- Unités d'arrêt avec détecteur de fumée intégré
- Montage sur ouvrant de porte côté paumelles

CARACTÉRISTIQUES DU PRODUIT

- Système de TS 5000 E Hy 3-6 et TS 5000 et bras à coulisse R-ISM/O
- Vantail semi-fixe avec TS 5000 avec force de fermeture EN2-6 ou TS 5000 ECligne avec force de fermeture EN3-5
- Vantail de service avec TS 5000 E Hy (24 V) et force de fermeture réglable EN3-6
- Arrêt électrique du vantail via un aimant de maintien possible
- La fonction maintien porte ouverte sur vantail de service s'effectue via un ferme-porte à bras débrayable
- Fonction d'enclenchement de confort sur le vantail de service pour bloquer la porte selon l'angle d'ouverture maximum
- Tension de service 230 V AC
- Le sélecteur de fermeture maintient le vantail de service en position d'attente jusqu'à ce que le vantail semi-fixe soit fermé
- Centrale de détection incendie intégrée dont le signal ferme automatiquement la porte en cas d'incendie
- Détecteur de fumée avec affichage du taux d'encrassement et ajustement automatique du seuil d'alerte
- À-coup final hydraulique, qui accélère la porte juste avant la position fermée
- La vitesse de fermeture peut être ajustée individuellement
- Amortissement d'ouverture intégré, freine les portes fermées brusquement
- Affichage visuel de la force de fermeture pour contrôler facilement le réglage
- Toutes les fonctions sont réglables par l'avant

TS 5000 R-ISM/0 avec fonction débrayable *



DONNÉES TECHNIQUES

Nom commercial	TS 5000 R-ISM/0 avec fonction débrayable *
Accessibilité selon DIN 18040 jusqu'à une largeur de vantail (max.) en mm	1400 mm
Largeur de vantail (max.)	1400 mm
Type de montage	Montage sur ouvrant de porte côté paumelles
Angle d'ouverture (max.)	180 °
Tension d'entrée	230 V CA
Fréquence d'alimentation	50 Hz
Entraxe minimal des paumelles	1500 mm
Largeur minimale du vantail semi-fixe	400 mm
Homologation pour portes coupe-feu	Oui
Plage d'arrêt en fonction débrayée	85 ° - 160 °
Force de fermeture réglable	Oui, à plage continue
Vitesse de fermeture réglable	Oui
À-coup final réglable	Oui, par valve
Freinage à l'ouverture intégré	Oui, réglage hydraulique possible
Position de réglage de la force de fermeture	Avant
Affichage visuel de la force de fermeture	Oui
Fonction maintien porte ouverte	Électrique
Fonction maintien porte ouverte sur le vantail de service / vantail semi-fixe	Oui / Non
Détecteur de fumée intégré	Oui
Sélecteur de fermeture intégré	Oui

INCLUS

BANDEAU R-ISM/0 TS 5000 *

continu, avec sélecteur de fermeture intégré, centrale de détection de fumée et leviers, sans arrêt



Désignation	Description	N° d'identification	Couleur	Tension d'alimentation	Dimensions
Bandeau R-ISM/0 TS 5000 *	continu, avec sélecteur de fermeture intégré, centrale de détection de fumée et leviers, sans arrêt	160544	selon RAL	230 V AC	2740 x 55 x 30 mm
Bandeau R-ISM/0 TS 5000 *	continu, avec sélecteur de fermeture intégré, centrale de détection de fumée et leviers, sans arrêt	162090	finition inox	230 V AC	2740 x 55 x 30 mm
Bandeau R-ISM/0 TS 5000 *	continu, avec sélecteur de fermeture intégré, centrale de détection de fumée et leviers, sans arrêt	160543	EV1	230 V AC	2740 x 55 x 30 mm

TS 5000 R-ISM/O avec fonction débrayable *



CORPS DE FERMETURE TS 5000 E HY 3-6

Corps de base avec levier à fonction débrayable pour ferme-porte en applique avec bras à coulisse EN 3-6 avec fonction débrayable électrique et levier à fonction débrayable



Désignation	Description	N° d'identification	Couleur	Dimensions	Sens d'ouverture
GEZE TS 5000 E Hy 3-6	Force de fermeture EN 3-6, montage sur ouvrant, avec fonction débrayable électrique et levier à fonction débrayable avec fonction de blocage de confort	162082	finition inox	327 x 46 x 60 mm	gauche / droite
GEZE TS 5000 E Hy 3-6	Force de fermeture EN 3-6, montage sur ouvrant, avec fonction débrayable électrique et levier à fonction débrayable avec fonction de blocage de confort	155476	selon RAL	327 x 46 x 60 mm	gauche / droite
GEZE TS 5000 E Hy 3-6	Force de fermeture EN 3-6, montage sur ouvrant, avec fonction débrayable électrique et levier à fonction débrayable avec fonction de blocage de confort	160328	blanc RAL 9016	327 x 46 x 60 mm	gauche / droite
GEZE TS 5000 E Hy 3-6	Force de fermeture EN 3-6, montage sur ouvrant, avec fonction débrayable électrique et levier à fonction débrayable avec fonction de blocage de confort	155475	EV1	327 x 46 x 60 mm	gauche / droite

CORPS DE FERMETURE TS 5000

Corps de base pour ferme-porte en applique avec bras à coulisse EN 2-6 avec amortissement d'ouverture



Désignation	Description	N° d'identification	Couleur	Dimensions	Sens d'ouverture
Ferme-porte TS 5000	force de fermeture EN 2-6, avec freinage à l'ouverture (corps seul)	137721	Porte coulissante en acier inoxydable	287 x 47 x 60 mm	gauche / droite
Ferme-porte TS 5000	force de fermeture EN 2-6, avec freinage à l'ouverture (corps seul)	027333	EV1	287 x 47 x 60 mm	gauche / droite
Ferme-porte TS 5000	force de fermeture EN 2-6, avec freinage à l'ouverture (corps seul)	027335	blanc RAL 9016	287 x 47 x 60 mm	gauche / droite
Ferme-porte TS 5000	force de fermeture EN 2-6, avec freinage à l'ouverture (corps seul)	027336	selon RAL	287 x 47 x 60 mm	gauche / droite

TS 5000 R-ISM/O avec fonction débrayable *



ACCESSOIRES

CB FLEX

Clapet d'entraînement pour une fermeture sécurisée des portes coupe-feu à deux vantaux



Désignation	Description	N° d'identification	Couleur
GEZE CB flex *	Pour un usage sur toutes les portes à recouvrement à 2 vantaux Réglage de la longueur en continu et caché jusqu'à 210 mm d'écart de vantail, mécanisme ouvrant à l'italienne invisible, profilé à raccourcir selon les besoins, avec les éléments de fixation	182652	blanc RAL 9016
GEZE CB flex	Pour un usage sur toutes les portes à recouvrement à 2 vantaux Réglage de la longueur en continu et caché jusqu'à 210 mm d'écart de vantail, mécanisme ouvrant à l'italienne invisible, profilé à raccourcir selon les besoins, avec les éléments de fixation	153602	EV1
GEZE CB flex	Pour un usage sur toutes les portes à recouvrement à 2 vantaux Réglage de la longueur en continu et caché jusqu'à 210 mm d'écart de vantail, mécanisme ouvrant à l'italienne invisible, profilé à raccourcir selon les besoins, avec les éléments de fixation	153728	selon RAL

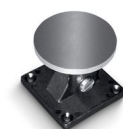
DÉCLENCHEUR MANUEL D'URGENCE

Pour le déclenchement manuel des unités d'arrêt



JOINT CONTRE-PLAQUE DE MAINTIEN *

Version avec articulation réglable



Désignation	Description	N° d'identification	Dimensions
Contreplaques *	Version avec articulation réglable	115956	55 x 55 x 50 mm

TS 5000 R-ISM/O avec fonction débrayable *



VENTOUSE ÉLECTROMAGNÉTIQUE, MONTAGE MURAL 65 MM *

Pour un montage mural avec socle 65 mm



Désignation	Description	N° d'identification	Dimensions	Type de montage
Ventouses électromagnétiques GEZE, *	Montage mural avec socle 65 mm	155573	70 x 70 x 65 mm	Mur

VENTOUSE ÉLECTROMAGNÉTIQUE, MONTAGE MURAL EN APPLIQUE *

Pour un montage mural en applique ou montage au sol avec accessoires et socle



Désignation	Description	N° d'identification	Dimensions	Type de montage
Ventouses électromagnétiques GEZE, *	Montage mural en applique ou montage au sol avec accessoires socle (non fourni)	155569	110 x 85 x 40 mm	Montage en applique, Sol

VENTOUSE ÉLECTROMAGNÉTIQUE, MONTAGE MURAL ENCASTRÉ *

Pour un montage mural encastré



Désignation	Description	N° d'identification	Dimensions	Type de montage
Ventouses électromagnétiques GEZE, *	Montage mural encastré	155567	85 x 85 x 30 mm	Montage encastré

TS 5000 R-ISM/0 avec fonction débrayable *



DISPOSITIF D'ARRÊT MÉCANIQUE

Pour bras à coulisse ISM



Désignation	Description	N° d'identification
Dispositif d'arrêt mécanique	pour bandeaux ISM / bandeaux ISM BG, force de résistance réglable, dépassement possible	118437

LIMITEUR D'OUVERTURE FLEXIBLE

Pour bras à coulisse E et R, 1 et 2 vantaux



Désignation	Description	N° d'identification
Limiteur d'ouverture flexible	Pour bras à coulisse 1 vantail : TS 5000 E-/R-/RFS-(montage sur ouvrant), Boxer E ; 2 vantaux : toutes les variantes E-/R-/ISM TS 5000 (y compris VPK) et Boxer	145311

GC 152 *

Détecteur de fumée pour les unités d'arrêt GEZE



Désignation	Description	N° d'identification	Couleur	Tension d'alimentation	Type de montage
Détecteur de fumée GEZE GC 152 *	Complet avec socle 24 V DC, 20 mA, testé selon EN 54-5, homologation générale de la surveillance de la construction pour une utilisation avec tous les dispositifs d'arrêt GEZE, contrôle de retenue intégré, conforme selon EN 14637	139850	Blanc RAL 9010	24 V DC	Plafond

TS 5000 R-ISM/O avec fonction débrayable *



GC 153 *

Détecteur de température pour les unités d'arrêt GEZE



Désignation	Description	N° d'identification	Couleur	Tension d'alimentation	Type de montage
Capteur de température GEZE GC 153 *	Complet avec socle 24 V DC, 20 mA, contrôlé selon EN 54-7, homologation générale de la surveillance de la construction pour une utilisation avec tous les dispositifs d'arrêt GEZE, contrôle de retenue intégré, conforme selon EN 14637	139881	blanc	24 V DC	Plafond

GC 171 *

Module radio pour la connexion sans câble de composants radio sur les unités d'arrêt GEZE



Désignation	Description	N° d'identification	Couleur	Tension d'alimentation	Dimensions
Module radio GEZE GC 171 *	pour une connexion sans fil des composants radio (détecteur de fumée radio GC 172 ; capteur de température radio GC 173 ; module d'entrée radio GC 175) sur les unités d'arrêt GEZE	163051	anthracite	24 V DC	177 x 30 x 18 mm

GC 175 *

Module de saisie radio pour une connexion sans fil de déclencheurs manuels d'urgence au module radio GC 171



Désignation	Description	N° d'identification	Couleur	Tension d'alimentation	Dimensions
Module d'entrée radio GEZE GC 175 *	Pour une connexion sans fil des déclencheurs manuels d'urgence au module radio GEZE GC 171, utilisable pour toutes les unités d'arrêt GEZE	163068	noir	3 V DC	52 x 52 x 32 mm

TS 5000 R-ISM/O avec fonction débrayable *



WIRELESS KIT FA GC 170 *

Ensemble composé du module radio GC 171 et du détecteur de fumée de plafond sans fil GC 172



Désignation	Description	N° d'identification
Kit GEZE Wireless FA GC 170 *	kit comprenant : un module radio GC 171 pour l'extension sans fil des unités d'arrêt GEZE et 2 détecteurs de fumée de plafond GC 172	195524

GC 172

Détecteur de fumée radio pour une connexion sans câble au module radio GC 171



Désignation	Description	N° d'identification	Tension d'alimentation	Dimensions	Type de montage
Détecteur de fumée radio GC 172	pour une connexion sans fil des composants radio (détecteur de fumée radio GC 172 ; capteur de température radio GC 173 ; module d'entrée radio GC 175) sur les unités d'arrêt GEZE	195522	3 V DC	110 x 110 x 70 mm	Plafond

GC 173

Capteur de température radio pour une connexion sans câble au module radio GC 171



Désignation	Description	N° d'identification	Tension d'alimentation	Dimensions	Type de montage
Capteur de température radio GC 173	pour une connexion sans fil des composants radio (détecteur de fumée radio GC 172 ; capteur de température radio GC 173 ; module d'entrée radio GC 175) sur les unités d'arrêt GEZE	195523	3 V DC	110 x 110 x 70 mm	Plafond

TS 5000 R-ISM/O avec fonction débrayable *



ACCESSOIRES DE MONTAGE

PLAQUE DE MONTAGE POUR BRAS À COULISSE *

pour bandeau R-ISM



Désignation	Description	N° d'identification	Couleur
Plaque de montage pour bras à coulisse	pour bandeau R-ISM	118690	EV1
Plaque de montage pour bras à coulisse	pour bandeau R-ISM	118701	selon RAL

PLAQUE DE MONTAGE POUR FERME-PORTES

Pour TS 5000 et TS 4000 avec schéma de perçage selon DIN EN 1154 annexe 1



Désignation	Description	N° d'identification	Couleur
Plaque de montage pour ferme-portes	pour TS 5000 / TS 4000 avec schéma de perçage selon EN 1154 annexe 1	068627	blanc RAL 9016
Plaque de montage pour ferme-portes	pour TS 5000 / TS 4000 avec schéma de perçage selon EN 1154 annexe 1	057956	Galvanisé
Plaque de montage pour ferme-portes	pour TS 5000 / TS 4000 avec schéma de perçage selon EN 1154 annexe 1	029176	selon RAL
Plaque de montage pour ferme-portes	pour TS 5000 / TS 4000 avec schéma de perçage selon EN 1154 annexe 1	049185	EV1
Plaque de montage pour ferme-portes	pour TS 5000 / TS 4000 avec schéma de perçage selon EN 1154 annexe 1	137725	finition inox
Plaque de montage pour ferme-portes	pour TS 5000 / TS 4000 avec schéma de perçage selon EN 1154 annexe 1	052351	bronze foncé

TS 5000 R-ISM/O avec fonction débrayable *



PLAQUE DE MONTAGE POUR FERME-PORTES

Pour TS 5000 EFS/RFS/E-HY/TS 4000 E avec schéma de perçage selon DIN EN 1154 annexe 1



Désignation	Description	N° d'identification	Couleur
Plaque de montage pour ferme-portes	Pour TS 5000 EFS/RFS/E-HY/TS 4000 E avec schéma de perçage selon DIN EN 1154 annexe 1	059107	EV1
Plaque de montage pour ferme-portes	Pour TS 5000 EFS/RFS/E-HY/TS 4000 E avec schéma de perçage selon DIN EN 1154 annexe 1	100044	selon RAL

PLAQUE DE MONTAGE POUR FERME-PORTES *

Pour TS 5000 et TS 4000 avec schéma de perçage selon DIN EN 1154 annexe 1



Désignation	Description	N° d'identification
Plaque de montage *	pour TS 5000 / TS 4000 avec schéma de perçage selon EN 1154 annexe 1	083992

* Les produits spécifiés ci-dessus peuvent varier en termes de forme, de type, de propriétés, de fonctionnalités ou de disponibilité en fonction du pays. Pour toute question, veuillez vous adresser à votre interlocuteur GEZE.