

# Fiche technique

# TS 5000 ISM avec

# fonction débrayable



Système de ferme-portes avec bras à coulisse pour portes à deux vantaux avec sélecteur de fermeture intégré et fonction débrayable sur le vantail de service

## CHAMPS D'APPLICATION

- Portes coupe-feu et pare-flammes
- Portes à simple action à deux vantaux à droite et à gauche
- Division de porte symétrique et asymétrique possible
- Portes battantes à simple action 2800 mm d'entraxe des paumelles et 1400 mm de largeur de vantail
- Entraxe des paumelles minimum de 1300 mm, largeur minimale du vantail semi-fixe 400 mm
- Montage sur ouvrant de porte côté paumelles



### CARACTÉRISTIQUES DU PRODUIT

- Système de TS 5000 E HY 3-6 et TS 5000 et bras à coulisse ISM
- Vantail semi-fixe avec TS 5000 avec force de fermeture EN2-6 ou TS 5000 EClime avec force de fermeture EN3-5
- Vantail de service avec TS 5000 E Hy (24 V) et force de fermeture réglable EN3-6
- Pour portes ouvrant à droite et à gauche sans besoin de modification
- Le sélecteur de fermeture maintient le vantail de service en position d'attente jusqu'à ce que le vantail semi-fixe soit fermé
- Fonction d'enclenchement de confort sur le vantail de service pour bloquer la porte selon l'angle d'ouverture maximum
- À-coup final hydraulique, qui accélère la porte juste avant la position fermée
- Amortissement d'ouverture intégré, freine les portes fermées brusquement
- Affichage visuel de la force de fermeture pour contrôler facilement le réglage
- Toutes les fonctions sont réglables par l'avant

### DONNÉES TECHNIQUES

| Nom commercial  | TS 5000 ISM avec fonction débrayable        |
|---|---|
| Accessibilité selon DIN 18040 jusqu'à une largeur de vantail (max.) en mm | 1400 mm                                     |
| Largeur de vantail (max.)   | 1400 mm                                     |
| Type de montage   | Montage sur ouvrant de porte côté paumelles |
| Angle d'ouverture (max.)  | 180 °                                       |
| Tension d'entrée  | 24 V DC                                     |
| Entraxe minimal des paumelles   | 1300 mm                                     |
| Largeur minimale du vantail semi-fixe                                     | 400 mm                                      |
| Homologation pour portes coupe-feu  | Oui   |
| Plage d'arrêt en fonction débrayée  | 85 ° - 160 °                                |
| Force de fermeture réglable   | Oui, à plage continue                       |
| Vitesse de fermeture réglable   | Oui   |
| À-coup final réglable   | Oui, par valve                              |
| Freinage à l'ouverture intégré  | Oui, réglage hydraulique possible           |
| Position de réglage de la force de fermeture                              | Avant                                       |
| Affichage visuel de la force de fermeture                                 | Oui   |
| Fonction maintien porte ouverte   | en option                                   |
| Détecteur de fumée intégré  | Non   |
| Sélecteur de fermeture intégré  | Oui   |

## INCLUS

### BANDEAU ISM TS 5000

Avec sélecteur de fermeture et leviers



| Désignation         | Description                                  | N° d'identification | Couleur        | Dimensions        |
|---------------------|--|---------------------|----------------|-------------------|
| Bandeau ISM TS 5000 | continu, avec sélecteur de fermeture intégré | 115592              | finition inox  | 2630 x 40 x 30 mm |
| Bandeau ISM TS 5000 | continu, avec sélecteur de fermeture intégré | 115549              | EV1            | 2630 x 40 x 30 mm |
| Bandeau ISM TS 5000 | continu, avec sélecteur de fermeture intégré | 115591              | blanc RAL 9016 | 2630 x 40 x 30 mm |
| Bandeau ISM TS 5000 | continu, avec sélecteur de fermeture intégré | 115593              | selon RAL      | 2630 x 40 x 30 mm |

### CORPS DE FERMETURE TS 5000 E HY 3-6

Corps de base avec levier à fonction débrayable pour ferme-porte en applique avec bras à coulisse EN 3-6 avec fonction débrayable électrique et levier à fonction débrayable



| Désignation           | Description   | N° d'identification | Couleur        | Dimensions       | Sens d'ouverture |
|-----------------------|---|---------------------|----------------|------------------|------------------|
| GEZE TS 5000 E Hy 3-6 | Force de fermeture EN 3-6, montage sur ouvrant, avec fonction débrayable électrique et levier à fonction débrayable avec fonction de blocage de confort | 162082              | finition inox  | 327 x 46 x 60 mm | gauche / droite  |
| GEZE TS 5000 E Hy 3-6 | Force de fermeture EN 3-6, montage sur ouvrant, avec fonction débrayable électrique et levier à fonction débrayable avec fonction de blocage de confort | 155476              | selon RAL      | 327 x 46 x 60 mm | gauche / droite  |
| GEZE TS 5000 E Hy 3-6 | Force de fermeture EN 3-6, montage sur ouvrant, avec fonction débrayable électrique et levier à fonction débrayable avec fonction de blocage de confort | 160328              | blanc RAL 9016 | 327 x 46 x 60 mm | gauche / droite  |
| GEZE TS 5000 E Hy 3-6 | Force de fermeture EN 3-6, montage sur ouvrant, avec fonction débrayable électrique et levier à fonction débrayable avec fonction de blocage de confort | 155475              | EV1            | 327 x 46 x 60 mm | gauche / droite  |

## CORPS DE FERMETURE TS 5000

Corps de base pour ferme-porte en applique avec bras à coulisse EN 2-6 avec amortissement d'ouverture



| Désignation         | Description   | N° d'identification | Couleur                               | Dimensions       | Sens d'ouverture |
|---------------------|---|---------------------|---------------------------------------|------------------|------------------|
| Ferme-porte TS 5000 | force de fermeture EN 2-6, avec freinage à l'ouverture (corps seul) | 137721              | Porte coulissante en acier inoxydable | 287 x 47 x 60 mm | gauche / droite  |
| Ferme-porte TS 5000 | force de fermeture EN 2-6, avec freinage à l'ouverture (corps seul) | 027333              | EV1                                   | 287 x 47 x 60 mm | gauche / droite  |
| Ferme-porte TS 5000 | force de fermeture EN 2-6, avec freinage à l'ouverture (corps seul) | 027335              | blanc RAL 9016                        | 287 x 47 x 60 mm | gauche / droite  |
| Ferme-porte TS 5000 | force de fermeture EN 2-6, avec freinage à l'ouverture (corps seul) | 027336              | selon RAL                             | 287 x 47 x 60 mm | gauche / droite  |

## ACCESSOIRES

### CB FLEX

Clapet d'entraînement pour une fermeture sécurisée des portes coupe-feu à deux vantaux



| Désignation    | Description   | N° d'identification | Couleur        |
|----------------|---|---------------------|----------------|
| GEZE CB flex * | Pour un usage sur toutes les portes à recouvrement à 2 vantaux Réglage de la longueur en continu et caché jusqu'à 210 mm d'écart de vantail, mécanisme ouvrant à l'italienne invisible, profilé à raccourcir selon les besoins, avec les éléments de fixation | 182652              | blanc RAL 9016 |
| GEZE CB flex   | Pour un usage sur toutes les portes à recouvrement à 2 vantaux Réglage de la longueur en continu et caché jusqu'à 210 mm d'écart de vantail, mécanisme ouvrant à l'italienne invisible, profilé à raccourcir selon les besoins, avec les éléments de fixation | 153602              | EV1            |
| GEZE CB flex   | Pour un usage sur toutes les portes à recouvrement à 2 vantaux Réglage de la longueur en continu et caché jusqu'à 210 mm d'écart de vantail, mécanisme ouvrant à l'italienne invisible, profilé à raccourcir selon les besoins, avec les éléments de fixation | 153728              | selon RAL      |



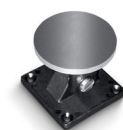
### DÉCLENCHEUR MANUEL D'URGENCE

Pour le déclenchement manuel des unités d'arrêt



### JOINT CONTRE-PLAQUE DE MAINTIEN \*

Version avec articulation réglable



| Désignation     | Description                        | N° d'identification | Dimensions      |
|-----------------|------------------------------------|---------------------|-----------------|
| Contreplaques * | Version avec articulation réglable | 115956              | 55 x 55 x 50 mm |

### VENTOUSE ÉLECTROMAGNÉTIQUE, MONTAGE MURAL 65 MM \*

Pour un montage mural avec socle 65 mm



| Désignation                          | Description                    | N° d'identification | Dimensions      | Type de montage |
|--------------------------------------|--------------------------------|---------------------|-----------------|-----------------|
| Ventouses électromagnétiques GEZE, * | Montage mural avec socle 65 mm | 155573              | 70 x 70 x 65 mm | Mur             |

### VENTOUSE ÉLECTROMAGNÉTIQUE, MONTAGE MURAL EN APPLIQUE \*

Pour un montage mural en applique ou montage au sol avec accessoires et socle



| Désignation                          | Description   | N° d'identification | Dimensions       | Type de montage          |
|--------------------------------------|---|---------------------|------------------|--------------------------|
| Ventouses électromagnétiques GEZE, * | Montage mural en applique ou montage au sol avec accessoires socle (non fourni) | 155569              | 110 x 85 x 40 mm | Montage en applique, Sol |



### VENTOUSE ÉLECTROMAGNÉTIQUE, MONTAGE MURAL ENCASTRÉ \*

Pour un montage mural encastré



| Désignation                          | Description            | N° d'identification | Dimensions      | Type de montage  |
|--------------------------------------|------------------------|---------------------|-----------------|------------------|
| Ventouses électromagnétiques GEZE, * | Montage mural encastré | 155567              | 85 x 85 x 30 mm | Montage encastré |

### LIMITEUR D'OUVERTURE FLEXIBLE

Pour bras à coulisse E et R, 1 et 2 vantaux



| Désignation                   | Description  | N° d'identification |
|-------------------------------|--|---------------------|
| Limiteur d'ouverture flexible | Pour bras à coulisse 1 vantail : TS 5000 E-/R-/RFS-(montage sur ouvrant), Boxer E ;<br>2 vantaux : toutes les variantes E-/R-/ISM TS 5000 (y compris VPK) et Boxer | 145311              |

### GC 152 \*

Détecteur de fumée pour les unités d'arrêt GEZE



| Désignation                      | Description   | N° d'identification | Couleur        | Tension d'alimentation | Type de montage |
|----------------------------------|---|---------------------|----------------|------------------------|-----------------|
| Détecteur de fumée GEZE GC 152 * | Complet avec socle 24 V DC, 20 mA, testé selon EN 54-5, homologation générale de la surveillance de la construction pour une utilisation avec tous les dispositifs d'arrêt GEZE, contrôle de retenue intégré, conforme selon EN 14637 | 139850              | Blanc RAL 9010 | 24 V DC                | Plafond         |

**GC 153 \***

Détecteur de température pour les unités d'arrêt GEZE



| Désignation                          | Description  | N° d'identification | Couleur | Tension d'alimentation | Type de montage |
|--------------------------------------|--|---------------------|---------|------------------------|-----------------|
| Capteur de température GEZE GC 153 * | Complet avec socle 24 V DC, 20 mA, contrôlé selon EN 54-7, homologation générale de la surveillance de la construction pour une utilisation avec tous les dispositifs d'arrêt GEZE, contrôle de retenue intégré, conforme selon EN 14637 | 139881              | blanc   | 24 V DC                | Plafond         |

**RSZ 7 \***

Centrale de détection incendie déployable pour tous les unités d'arrêt GEZE



| Désignation                            | Description   | N° d'identification | Couleur        | Tension d'alimentation |
|--|---|---------------------|----------------|------------------------|
| Centrale de détection de fumée RSZ 7 * | Centrale de détection incendie pour tous les dispositifs d'arrêt GEZE | 185231              | selon RAL      | 230 V                  |
| Centrale de détection de fumée RSZ 7 * | Centrale de détection incendie pour tous les dispositifs d'arrêt GEZE | 184196              | finition inox  | 230 V                  |
| Centrale de détection de fumée RSZ 7 * | Centrale de détection incendie pour tous les dispositifs d'arrêt GEZE | 181025              | EV1            | 230 V                  |
| Centrale de détection de fumée RSZ 7 * | Centrale de détection incendie pour tous les dispositifs d'arrêt GEZE | 184195              | blanc RAL 9016 | 230 V                  |

## ACCESSOIRES DE MONTAGE

### PLAQUE DE MONTAGE POUR BRAS À COULISSE

Pour bras à coulisse ISM et E-ISM



| Désignation                            | Description               | N° d'identification | Couleur   |
|--|---------------------------|---------------------|-----------|
| Plaque de montage pour bras à coulisse | pour bandeaux ISM / E-ISM | 118702              | EV1       |
| Plaque de montage pour bras à coulisse | pour bandeaux ISM / E-ISM | 118703              | selon RAL |

### PLAQUE DE MONTAGE POUR FERME-PORTES

Pour TS 5000 et TS 4000 avec schéma de perçage selon DIN EN 1154 annexe 1



| Désignation                         | Description  | N° d'identification | Couleur        |
|-------------------------------------|--|---------------------|----------------|
| Plaque de montage pour ferme-portes | pour TS 5000 / TS 4000 avec schéma de perçage selon EN 1154 annexe 1 | 068627              | blanc RAL 9016 |
| Plaque de montage pour ferme-portes | pour TS 5000 / TS 4000 avec schéma de perçage selon EN 1154 annexe 1 | 057956              | Galvanisé      |
| Plaque de montage pour ferme-portes | pour TS 5000 / TS 4000 avec schéma de perçage selon EN 1154 annexe 1 | 029176              | selon RAL      |
| Plaque de montage pour ferme-portes | pour TS 5000 / TS 4000 avec schéma de perçage selon EN 1154 annexe 1 | 049185              | EV1            |
| Plaque de montage pour ferme-portes | pour TS 5000 / TS 4000 avec schéma de perçage selon EN 1154 annexe 1 | 137725              | finition inox  |
| Plaque de montage pour ferme-portes | pour TS 5000 / TS 4000 avec schéma de perçage selon EN 1154 annexe 1 | 052351              | bronze foncé   |



### PLAQUE DE MONTAGE POUR FERME-PORTES

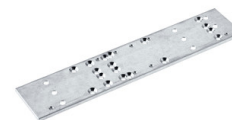
Pour TS 5000 EFS/RFS/E-HY/TS 4000 E avec schéma de perçage selon DIN EN 1154 annexe 1



| Désignation                         | Description   | N° d'identification | Couleur   |
|-------------------------------------|---|---------------------|-----------|
| Plaque de montage pour ferme-portes | Pour TS 5000 EFS/RFS/E-HY/TS 4000 E avec schéma de perçage selon DIN EN 1154 annexe 1 | 059107              | EV1       |
| Plaque de montage pour ferme-portes | Pour TS 5000 EFS/RFS/E-HY/TS 4000 E avec schéma de perçage selon DIN EN 1154 annexe 1 | 100044              | selon RAL |

### PLAQUE DE MONTAGE POUR FERME-PORTES \*

Pour TS 5000 et TS 4000 avec schéma de perçage selon DIN EN 1154 annexe 1



| Désignation         | Description  | N° d'identification |
|---------------------|--|---------------------|
| Plaque de montage * | pour TS 5000 / TS 4000 avec schéma de perçage selon EN 1154 annexe 1 | 083992              |

\* Les produits spécifiés ci-dessus peuvent varier en termes de forme, de type, de propriétés, de fonctionnalités ou de disponibilité en fonction du pays. Pour toute question, veuillez vous adresser à votre interlocuteur GEZE.