

# Fiche technique

## E 250 NT



Entraînement à vérin dans une construction compacte avec un vaste champ d'application

### CHAMPS D'APPLICATION

- RWA et ventilation naturelle (24 V) pour une installation directe au niveau de la façade et du toit (lucarnes)
- Fenêtres à soufflet, à l'italienne ou à la française ouvrant vers l'intérieur et vers l'extérieur et fenêtres de toit
- Utilisation possible aussi bien dans le système d'amenée d'air que dans le système d'évacuation d'air
- E 250 NT uniquement pour les locaux secs, variante E 250 NT AB pour les zones extérieures protégées (par ex. les auvents)
- Montage sur les fenêtres en bois, en PVC ou en métal

**CARACTÉRISTIQUES DU PRODUIT**

- Course d'entraînement à réglage progressif et vitesses individuelles pour le mode de ventilation et RWA
- Synchronisation de jusqu'à quatre entraînements sans appareil de commande externe
- Commutation facile du mode de fonctionnement (solo et synchro, maître/esclave) à l'aide d'un commutateur DIP
- IQ windowdrive - commande intelligente du mécanisme d'entraînement
- Testé comme dispositif d'évacuation naturelle de fumée et de chaleur (NRWG) selon la norme EN 12101-2

**DONNÉES TECHNIQUES**

Nom commercial	E 250 NT
Vitesse d'ouverture RWA	5,7 mm, course 500 : 9,5 mm/s
Vitesse d'ouverture ventilation	5 mm/s
Force de poussée (max.)	750 N
Force de maintien en position fermée (max.)	2000 N
Force de poussée	750 N
Force de traction	750 N
Tension en cours de fonctionnement	24 V ± 25 %
Tension d'alimentation	24 V DC
Consommation de courant	1.3 A
Consommation de courant selon le champ d'application	Ventilation (24 V) : 0,9 A; RWA (18 V) : 1,0 A Course 500 : Ventilation (24 V) : 1,1 A; RWA (18 V) : 1,3 A
Puissance consommée	20 W
Facteur d'utilisation	30 %
Longueur du câble de connexion	2 m
Longueur spéciale du câble de raccordement	5 m, 7.5 m
Section de câble min.	0.75 mm <sup>2</sup>
Nombre de fils	4 fils
Température de service	-5 - 70 °C
Indice de protection	IP65
Classe de protection	III
Fonction de synchronisation	Oui
Verrouillage supplémentaire optionnel	Oui
Type de verrouillage supplémentaire	Entraînement de verrouillage
Type de raccourcissement de course	Appareil de réglage, Réglage d'usine
Capteur de fin de course sorti	électronique, par capteur de déplacement interne
Capteur de fin de course rentré	électronique, par déplacement et charge
Mise hors service pour surcharge	Oui
Ouverture complète en l'espace de 60 s	oui, jusqu'à une course de 500 mm
DENFC contrôlé	Oui
Informations complémentaires sur le système d'évacuation de chaleur et de fumée	oui, jusqu'à une course de 500 mm

Nombre synchronisation des automatismes de portes	4
Compatibilité KNX	Oui
Fenêtre à soufflet OUVRANT VERS L'INTÉRIEUR montage sur dormant	Oui
Fenêtre à soufflet OUVRANT VERS L'INTÉRIEUR montage sur l'ouvrant	Oui
Fenêtre à soufflet OUVRANT VERS L'EXTÉRIEUR montage sur dormant	Oui
Fenêtre à la française OUVRANT VERS L'INTÉRIEUR montage sur dormant	Oui
Fenêtre à la française OUVRANT VERS L'INTÉRIEUR montage sur l'ouvrant	Oui
Fenêtre à la française OUVRANT VERS L'EXTÉRIEUR montage sur dormant	Oui
Fenêtre à battant projetant OUVRANT VERS L'INTÉRIEUR montage sur dormant	Oui
Fenêtre à battant projetant OUVRANT VERS L'INTÉRIEUR montage sur l'ouvrant	Oui
Fenêtre à battant projetant OUVRANT VERS L'EXTÉRIEUR montage sur dormant	Oui
Fenêtre de toit OUVRANT VERS L'EXTÉRIEUR	Oui

**CONNEXION RÉSEAU****VARIANTES / INFORMATIONS COMMERCIALES**

Désignation	Description	N° d'identification	Couleur	Course	Tension d'alimentation
E 250 NT		146657	selon RAL	200 mm	24 V DC
E 250 NT - modèle spécial	Configurable : Course, longueur de câble, couleur, variante E 250 NT AB	146676	selon RAL		24 V DC
E 250 NT		146659	blanc RAL 9016	230 mm	24 V DC
E 250 NT		146665	blanc RAL 9016	500 mm	24 V DC
E 250 NT		146672	selon RAL	750 mm	24 V DC
E 250 NT		146661	EV1	300 mm	24 V DC
E 250 NT		146674	blanc RAL 9016	1000 mm	24 V DC
E 250 NT		146671	blanc RAL 9016	750 mm	24 V DC
E 250 NT		146670	EV1	750 mm	24 V DC

Désignation	Description	N° d'identification	Couleur	Course	Tension d'alimentation
E 250 NT		146673	EV1	1000 mm	24 V DC
E 250 NT		146651	selon RAL	100 mm	24 V DC
E 250 NT		146662	blanc RAL 9016	300 mm	24 V DC
E 250 NT		146664	EV1	500 mm	24 V DC
E 250 NT		146660	selon RAL	230 mm	24 V DC
E 250 NT		146653	blanc RAL 9016	150 mm	24 V DC
E 250 NT		146663	selon RAL	300 mm	24 V DC
E 250 NT		146655	EV1	200 mm	24 V DC
E 250 NT		146500	blanc RAL 9016	100 mm	24 V DC
E 250 NT		146658	EV1	230 mm	24 V DC
E 250 NT		146656	blanc RAL 9016	200 mm	24 V DC
E 250 NT		146675	selon RAL	1000 mm	24 V DC
E 250 NT		146652	EV1	150 mm	24 V DC
E 250 NT		146499	EV1	100 mm	24 V DC
E 250 NT		146654	selon RAL	150 mm	24 V DC
E 250 NT		146666	selon RAL	500 mm	24 V DC

**ACCESSOIRES****ADAPTATEUR POUR CONSOLE E 250 NT NSK-S**

Pour le montage de l'entraînement à vérin E 250 NT sur les fenêtres de toit Schüco



Désignation	Description	N° d'identification	Couleur
Adaptateur pour console E 250 NT NSK-S	pour le montage sur le bord de fermeture secondaire des fenêtres de toit (Schüco AWS57 RO)	138370	EV1

**PRÉPERCÉE E 250 NT DRM \***

Pour le montage de l'entraînement à vérin E 250 NT



Désignation	Description	N° d'identification	Couleur
Prépercée E 250 NT DRM *	pour le montage sur le bord de fermeture secondaire des fenêtres de toit	138368	EV1

**CONSOLE ROTATIVE E 250 NT NSK \***

Pour le montage sur la fenêtre de toit de l'entraînement à vérin E 250 NT



Désignation	Description	N° d'identification	Couleur
Console rotative E 250 NT NSK *	avec prépercée et équerre de console pour le montage sur le bord de fermeture secondaire des fenêtres de toit	138367	EV1

**CONSOLE ROTATIVE E 250 NT**

Pour le montage sur la fenêtre de toit de l'entraînement à vérin E 250 NT



Désignation	Description	N° d'identification	Couleur
Console rotative E 250 NT	Avec prépercée et support de châssis	116114	selon RAL
Console rotative E 250 NT	Avec prépercée et support de châssis	116112	EV1
Console rotative E 250 NT	Avec prépercée et support de châssis	116113	blanc RAL 9016

**CONSOLE VERS L'INTÉRIEUR E 250 NT / E 350 N**

Pour le montage des entraînements à vérin E 250 NT et E 350 N



Désignation	Description	N° d'identification	Couleur
Console VERS L'INTÉRIEUR E 250 NT / E 350 N	Avec prépercée et support de châssis	027223	blanc RAL 9016
Console VERS L'INTÉRIEUR E 250 NT / E 350 N	Avec prépercée et support de châssis	027222	selon RAL
Console VERS L'INTÉRIEUR E 250 NT / E 350 N	Avec prépercée et support de châssis	027218	EV1

**CONSOLE STANDARD E 250 NT / E 350 N**

Pour le montage des entraînements à vérin E 250 NT et E 350 N



Désignation	Description	N° d'identification	Couleur
Console standard E 250 NT / E 350 N	Avec prépercée et support de châssis	020879	blanc RAL 9016
Console standard E 250 NT / E 350 N	Avec prépercée et support de châssis	019032	EV1
Console standard E 250 NT / E 350 N	Avec prépercée et support de châssis	020878	selon RAL

**ÉQUERRE E 250 NT NSK**

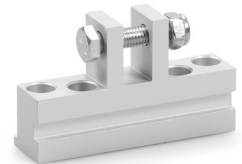
Pour le montage sur la fenêtre de toit de l'entraînement à vérin E 250 NT



Désignation	N° d'identification	Couleur
Équerre E 250 NT NSK	138369	EV1

**SUPPORT POUR FIXATION SUR LE VANTAIL E 1500 HSK HE \***

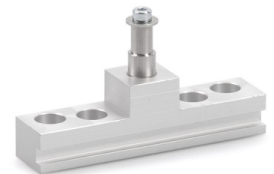
Pour le montage sur fenêtre de toit des entraînements à vérin E 1500 N, E 250 NT et E 350 N



Désignation	Description	N° d'identification	Couleur
Support pour fixation sur le vantail E 1500 HSK HE *	Adapté pour le montage sur le bord de fermeture principal des fenêtres de toit (Heroal 85 D), également utilisable pour le E 250 NT / E 350 N	136190	EV1

**SUPPORT POUR FIXATION SUR LE VANTAIL E 1500 NSK A-HU \***

Pour le montage sur les fenêtres de toit des entraînements à vérin E 1500 N et E 250 NT



Désignation	Description	N° d'identification	Couleur
Support pour fixation sur le vantail E 1500 NSK A-HU *	pour le montage sur le bord de fermeture secondaire des fenêtres de toit (Alcoa AA 100, Hueck VF 50/60), également utilisable avec le E 250 NT	136189	EV1

**SUPPORT POUR FIXATION SUR LE VANTAIL E 1500 NSK HE \***

Pour le montage sur les fenêtres de toit des entraînements à vérin E 1500 N et E 250 NT



Désignation	Description	N° d'identification	Couleur
Support pour fixation sur le vantail E 1500 NSK HE *	pour le montage sur le bord de fermeture secondaire des fenêtres de toit (Heroal 85 D), également utilisable avec le E 250 NT	136188	EV1

**SUPPORT POUR FIXATION SUR LE VANTAIL E 1500 NSK W-HU \***

Pour le montage sur les fenêtres de toit des entraînements à vérin E 1500 N et E 250 NT



Désignation	Description	N° d'identification	Couleur
Support pour fixation sur le vantail E 1500 NSK W-HU *	pour le montage sur le bord de fermeture secondaire des fenêtres de toit (Wicona WT 50/60, Hueck 85 E), également utilisable avec le E 250 NT	136187	EV1

**SUPPORT POUR FIXATION SUR LE VANTAIL E 1500/E 3000 NSK AP \***

Pour le montage sur les fenêtres de toit des entraînements à vérin E 1500 N, E 1500 S, E 3000 et E 250 NT



Désignation	Description	N° d'identification	Couleur
Support pour fixation sur le vantail E 1500/E 3000 NSK AP *	pour le montage sur le bord de fermeture secondaire sur les fenêtres de toit (Aluprof MB-SR50), également utilisable avec le E 250 NT	140713	EV1

**COMPAS DE SÉCURITÉ N° 35**

Pour sécuriser les vantaux à soufflet



Désignation	Description	N° d'identification	Couleur
Compas de sécurité n° 35	Modèle de palier Fixpack (10 unités), hauteur de vantail minimum 300 mm	014499	Galvanisé



**CISEAUX DE SÉCURITÉ N° 60**

Pour sécuriser les vantaux à soufflet



Désignation	Description	N° d'identification	Couleur
Ciseaux de sécurité N° 60	Modèle de palier Fixpack (10 unités), hauteur de vantail minimum 700 mm	133814	Galvanisé

**COFFRE DE MISE EN SERVICE IQ WINDOWDRIVE**

Pour la mise en service et le réglage des paramètres des motorisations de fenêtres IQ windowdrive



Désignation	Description	N° d'identification	Couleur	Tension d'alimentation
Valise de mise en service IQ windowdrive GEZE	Pour la mise en service d'entraînements de fenêtre 24 V et pour le paramétrage des entraînements IQ windowdrive en combinaison avec le ST 220	142586	EV1	100 - 240 V AC

**BLOC D'ALIMENTATION HS**

Bloc d'alimentation 24 V pour montage du profil chapeau

**IQ GEAR \***

Interface de contrôle des entraînements de fenêtres Slimchain, Powerchain et E 250 NT en mode de ventilation



Désignation	Description	N° d'identification
IQ gear *	Interface de contrôle des entraînements de fenêtres Slimchain, Powerchain et E 250 NT en mode de ventilation	151959

**IQ BOX SAFETY \***

Module de commutation de sécurité pour la sécurisation des zones de danger des fenêtres motorisées



Désignation	Description	N° d'identification	Dimensions	Tension d'alimentation	Type de montage
IQ box Safety *	Module de sécurisation des bords de fermeture pour motorisation de fenêtre IQ windowdrive 24V. Un IQ box Safety est requis par fenêtre (également pour les applications de synchronisation et avec les entraînements de verrouillage). Montage du profil chapeau (surface nécessaire : 32 mm/2 TE)	187677	35 x 90 x 60 mm	24 V DC	Montage du profil chapeau

**SUPPORT POUR FIXATION SUR LE VANTAIL E 1500/E 3000 NS \***

Pour le montage des entraînements à vérin E 1500 N, E 1500 S, E 3000 et E 250 NT



Désignation	Description	N° d'identification	Couleur
Support pour fixation sur le vantail E 1500/E 3000 NSK S *	pour le montage sur le bord de fermeture secondaire des fenêtres de toit (Schüco AWS57 RO)	136186	EV1

**IQ BOX KNX**

Module d'interface pour la connexion des motorisations de fenêtres Slimchain, Powerchain, E 250 NT et F 1200+ dans le bus de bâtiment KNX



Désignation	Description	N° d'identification	Dimensions	Type de montage
IQ box KNX	Variante sur rail chapeau (encombrement 18 mm/1 UP). Un IQ box KNX est requis par fenêtre (également pour les applications de synchronisation et avec les entraînements de verrouillage).	164437	18 x 98 x 62 mm	Montage en applique, Montage encastré
IQ box KNX	Version encastrée. Un IQ box KNX est requis par fenêtre (également pour les applications de synchronisation et avec les entraînements de verrouillage).	164443	50 x 45 x 19 mm	Montage en applique, Montage encastré

**NETZTEIL NT 1.5A-24V HS**

Bloc d'alimentation 24 V pour montage du profil chapeau



Désignation	Description	N° d'identification	Couleur	Dimensions	Tension d'alimentation
Bloc d'alimentation électrique NT 1,5 A-24 V HS	Tension de sortie 24 V CC / l x h x p : 35 x 90 x 58 mm / Montage sur profilé-chapeau, 2 unités de graduation	151425	noir	35 x 90 x 58 mm	230 V AC

**BLOC D'ALIMENTATION ÉLECTRIQUE NT 2,5 A-24 V HS \***

Bloc d'alimentation 24 V pour montage du profil chapeau



Désignation	Description	N° d'identification	Couleur	Dimensions	Tension d'alimentation
Bloc d'alimentation électrique NT 2,5 A-24 V HS *	Tension de sortie 24 V CC / l x h x p : 52 x 90 x 58 mm / Montage sur profilé-chapeau, 3 unités de graduation	151424	noir	52 x 90 x 58 mm	230 V

**BLOC D'ALIMENTATION NT 6,25 A-24 V HS \***

Bloc d'alimentation 24 V pour montage du profil chapeau



Désignation	Description	N° d'identification	Couleur	Dimensions	Tension d'alimentation
Bloc d'alimentation NT 6,25 A-24 V HS *	Tension de sortie 21,6 - 29 V DC / l x h x p : 35 x 90 x 58 mm / Montage sur profilé-chapeau, 2 unités de division	192113	gris	72 x 95 x 66.5 mm	230 V DC +/- 10%

**ST 220**

Terminal de service destiné au réglage des paramètres sans fil et sur câble des produits GEZE pour portes et fenêtres



Désignation	Description	N° d'identification	Couleur	Dimensions	Tension d'alimentation
Terminal de service ST 220	Réglage des paramètres et diagnostic de TZ 320, TE 220, de systèmes de portes automatiques, d'entraînements IQ windowdrive et THZ N4, THZ Comfort N4, fonctionnement sur accumulateur avec 4 x piles AAA (non fournies), affichage en texte en clair sur un écran éclairé, clavier à touches à effleurement pour la commande / Les modifications de paramètres sur les entraînements de porte GEZE doivent uniquement être effectuées par des spécialistes DIN 18650/EN 16005 agréés par le fabricant (GEZE).	087261	bleu	80 x 125 x 37 mm	24 V

**BLOC D'ALIMENTATION NT 2,5 A-24 V SM DIR**

Bloc d'alimentation 24 V pour un montage en applique avec commande de direction/changement de polarité intégrée



Désignation	Description	N° d'identification	Couleur	Dimensions	Tension d'alimentation
Bloc d'alimentation NT 2,5 A-24 V SM DIR	Tension de sortie 24 V DC l x h x p : 200 x 50 x 25 mm Montage en applique Avec commande de direction / changement de polarité intégrée	195293	gris	200 x 50 x 25 mm	230 V AC

\* Les produits spécifiés ci-dessus peuvent varier en termes de forme, de type, de propriétés, de fonctionnalités ou de disponibilité en fonction du pays. Pour toute question, veuillez vous adresser à votre interlocuteur GEZE.