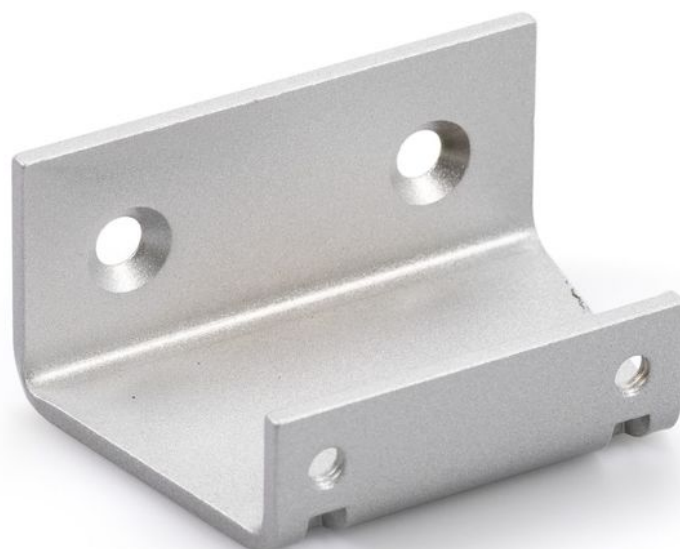


Fiche technique

Adaptateur pour bras à compas de capteur (GC 338 / GC 334)



Pour fixer le bras à compas à la même hauteur que le sensor de sécurité

CHAMPS D'APPLICATION

- Convient pour tous les systèmes de portes battantes automatiques
- Montage sur dormant côté opposé aux paumelles



Adaptateur pour bras à compas de capteur (GC 338 / GC 334)

CARACTÉRISTIQUES DU PRODUIT

- Adaptateur compact
- Couleur EV1 ou selon RAL

DONNÉES TECHNIQUES

Nom commercial	Adaptateur pour bras à compas de capteur (GC 338 / GC 334)
Homologation pour portes coupe-feu	Oui

VARIANTES / INFORMATIONS COMMERCIALES

Désignation	Description	N° d'identification	Couleur
Adaptateur pour bras à compas de capteur (GC 338 / GC 334)	Pour Powerturn, EMD / EMD-F et TSA 160 NT	144352	EV1
Adaptateur pour bras à compas de capteur (GC 338 / GC 334)	Pour Powerturn, EMD / EMD-F et TSA 160 NT	153126	selon RAL