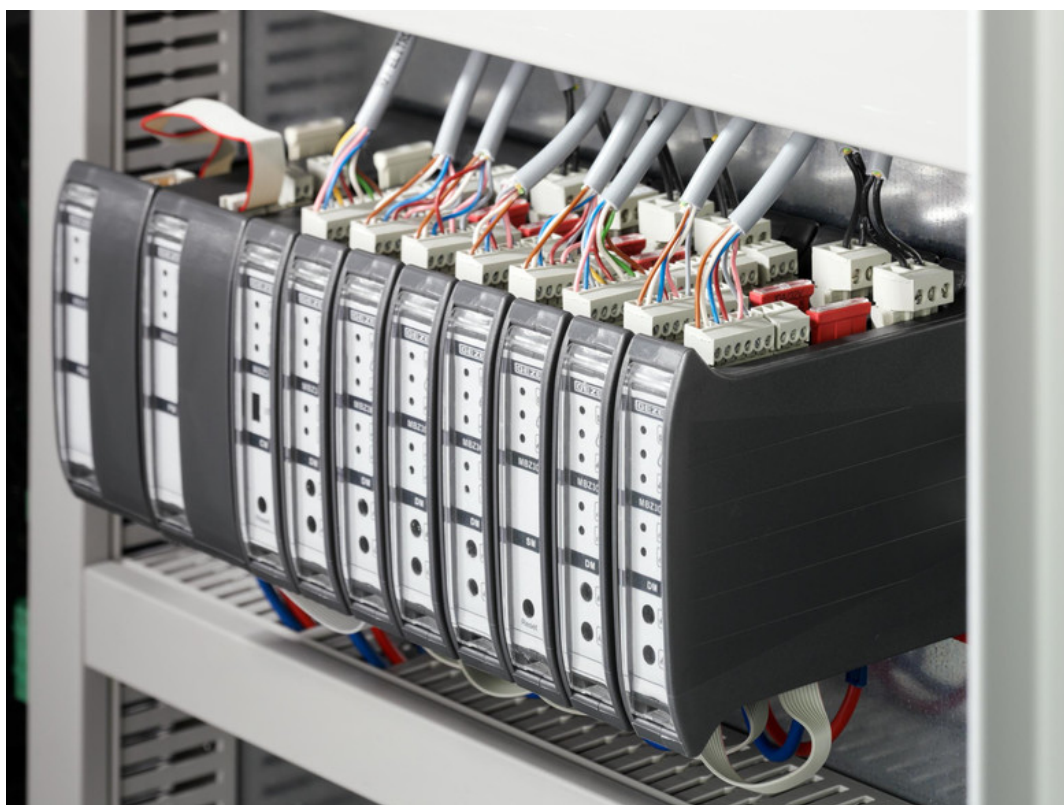


Fiche technique

MBZ 300 *



Unité de commande d'alimentation de secours pour les entraînements RWA avec une consommation totale de courant de 8 A jusqu'à 72 A

CHAMPS D'APPLICATION

- Installations RWA connectées de petite à grande taille
- Commande d'entraînements à moteur électrique de 24 V pour le désenfumage en cas d'incendie
- Commande d'une ventilation naturelle contrôlée

CARACTÉRISTIQUES DU PRODUIT

- Structure modulaire pour une adaptation flexible aux exigences spécifiques
- Extension confortable en encliquetant d'autres modules dans une centrale
- Extension au choix avec des groupes d'alarmes, des groupes de ventilation et des lignes d'alarme
- Illustration de scénarios RWA complexes
- Entretien et installation faciles grâce à l'affichage du statut directement sur le module
- Le logiciel de configuration simplifie la mise en service et la configuration
- Commande en fonction du sens du vent possible (NRWG)
- Sécurité et fiabilité certifiées par l'homologation VdS

DONNÉES TECHNIQUES

Nom commercial	MBZ 300 *
Matière	Tôle
Couleur	gris RAL 7035
Indice de protection	IP30
Température de service	-5 - 40 °C
Tension d'alimentation	230 V AC
Puissance consommée (max.)	1440 W
Section de raccordement / secteur	2.5 mm ²
Tension de sortie	24 V DC +/- 15%
Ondulation résiduelle	2 %
Courant de sortie (max.)	72 A
Durée d'activation lors d'un courant de sortie maximal	30 %
Section de raccordement du câble du moteur	10 mm ²
Dimensions de l'accumulateur	38 Ah
Mise en réseau de plusieurs centrales	Mise en réseau via les modules bus CAN en option
Sorties de signalisation disponibles	1 contact de notification paramétrable par CM/SM, 6 contacts de notification paramétrables par ERM
Réglage des paramètres des centrales	Via l'interface USB avec logiciel PC ou en départ d'usine
Conformité aux normes	EN 12101-10, ISO 21927-9
Normes	VdS

CONNEXION RÉSEAU

INCLUS**MBZ 300 N10 ***

Centrale de commande du courant de secours pour les entraînements RWA avec une consommation totale de courant de 10 A



Désignation	Description	N° d'identification	Couleur	Dimensions	Tension d'alimentation
MBZ 300 N10 *	Courant de sortie 10 A. Avec accu. Dimensions extérieures : 400 x 500 x 200 mm	137428	gris	400 x 500 x 200 mm	230 V AC

MBZ 300 N24 *

Centrale de commande du courant de secours pour les entraînements RWA avec une consommation totale de courant de 24 A



Désignation	Description	N° d'identification	Couleur	Dimensions	Tension d'alimentation
MBZ 300 N24 *	Courant de sortie 24 A. Avec accu. Dimensions extérieures : 600 x 600 x 250 mm	137430	gris	600 x 600 x 250 mm	230 V AC

MBZ 300 N48K *

Centrale de commande du courant de secours pour les entraînements RWA avec une consommation totale de courant de 48 A



Désignation	Description	N° d'identification	Couleur	Dimensions	Tension d'alimentation
MBZ 300 N48K *	Courant de sortie 48 A. Avec accu. Dimensions extérieures : 600 x 600 x 250 mm	137461	gris	600 x 600 x 250 mm	230 V AC

MBZ 300 ***MBZ 300 N48G ***

Centrale de commande du courant de secours pour les entraînements RWA avec une consommation totale de courant de 48 A



Désignation	Description	N° d'identification	Couleur	Dimensions	Tension d'alimentation
MBZ 300 N48G *	Puissance de sortie 48 A. Avec accu. Dimensions extérieures : 600 x 800 x 250 mm	137462	gris	600 x 800 x 250 mm	230 V AC

MBZ 300 N72 *

Centrale de commande du courant de secours pour les entraînements RWA avec une consommation totale de courant de 72 A



Désignation	Description	N° d'identification	Couleur	Dimensions	Tension d'alimentation
MBZ 300 N72 *	Courant de sortie 72 A. Avec accu. Dimensions extérieures : 600 x 800 x 250 mm	137463	gris	600 x 800 x 250 mm	230 V AC

MBZ 300 N8 *

Unité de commande d'alimentation de secours pour les entraînements RWA avec une consommation totale de courant de 8 A



Désignation	Description	N° d'identification	Couleur	Dimensions	Tension d'alimentation
MBZ 300 N8 avec bornier *	Courant de sortie 8 A. Avec accumulateur et bornier précâblé de 4 mm ² . Dimensions extérieures : 300 x 400 x 200 mm	187322	gris RAL 7035	300 x 400 x 200 mm	230 V AC
MBZ 300 N8 *	Courant de sortie 8 A. Avec accu. Dimensions extérieures : 300 x 400 x 200 mm	188034	gris RAL 7035	300 x 400 x 200 mm	230 V AC

ACCESSOIRES**LTA-24-AZ**

Bouton de ventilation avec touches de fonction OUVERT/FERMÉ et indicateur de fonction à LED



Désignation	Description	N° d'identification	Couleur	Tension d'alimentation	Type de montage
Bouton de ventilation LTA-24-AZ	avec touches de fonction "ouvert-fermé" et indicateur de fonction à LED	129393	blanc pur	24 V DC	Montage encastré

COMMANDE PLUIE ET VENT *

Poste météorologique et système pour la surveillance de la pluie et du vent



Désignation	Description	N° d'identification	Couleur	Dimensions	Tension d'alimentation
Commande pluie et vent *	Comprenant une station météorologique et un appareil de commande / Sortie : Contacts sans potentiel pour pluie/vent / À utiliser avec THZ, THZ Comfort, E 260 et MBZ 300	091529	blanc	96 x 77 x 118 mm	24 V DC

RM 1003 *

Détecteur de fumée au plafond pour centrales de désenfumage GEZE



Désignation	Description	N° d'identification	Couleur	Tension d'alimentation
Détecteur de fumées RM 1003 *	Détecteur au plafond pour les centrales de désenfumage GEZE. Homologation VdS et conformité à la norme EN 54, avec socle.	112877	blanc RAL 9016	24 V DC

FT 4 K *

Bouton de désenfumage avec boîtier en plastique pour le raccordement aux centrales de désenfumage GEZE



Désignation	Description	N° d'identification	Couleur	Dimensions	Tension d'alimentation
Bouton-poussoir RWA FT 4 K *	Dans le boîtier en plastique, avec autocollant « DÉSENFUMAGE »	136232	orange sembl. à RAL 2011	130 x 130 x 32 mm	24 V

WM 1005 *

Détecteur de chaleur pour centrales de désenfumage GEZE



Désignation	Description	N° d'identification	Couleur	Tension d'alimentation
Détecteur de chaleur WM 1005 *	Détecteur au plafond pour les centrales de désenfumage GEZE. Homologation VdS et conformité à la norme EN 54, avec socle.	112878	blanc RAL 9016	24 V DC

GC 401 RS + 402 WVS SET *

Ensemble de détecteurs de pluie et de vent à utiliser avec la centrale de désenfumage MBZ 300

**GC 401 RS ***

Détecteur de pluie à utiliser avec la centrale de désenfumage MBZ 300



GC 402 WVS *

Capteur de vitesse du vent à utiliser avec la centrale de désenfumage MBZ 300

**GC 403 WDS ***

Capteur de direction du vent à utiliser avec la centrale de désenfumage MBZ 300

**LTA-LSA ***

Bouton de ventilation avec bouton rotatif pour OUVERT/FERMÉ



Désignation	Description	N° d'identification	Couleur	Type de montage
Bouton de ventilation/interrupteur de ventilation LTA-LSA *	avec bouton rotatif, utilisable comme bouton de ventilation « Ouverture-Fermeture » ou avec un enclenchement comme interrupteur de ventilation « Ouverture-Arrêt-Fermeture »	118476	blanc pur	Montage encastré

E 70 *

Thermostat d'ambiance pour commande de ventilation



Désignation	Description	N° d'identification	Couleur	Dimensions
Thermostat d'ambiance E 70 *	pour les pièces sèches fermées avec réglage de deux points de commutation	079087	blanc	75 x 75 x 30 mm

INTERRUPTEUR À CLÉ SCT

Contact à clé pour le contrôle avec autorisation et pour la modification du mode de fonctionnement des portes automatiques



Désignation	Description	N° d'identification	Couleur	Dimensions	Type de montage
Interrupteur à clé SCT	2 pôles avec demi-cylindre de profilé, à bouton-poussoir des deux côtés, sans dormant AS 500	118478	blanc pur		
Interrupteur à clé SCT	1 pôle sans demi-cylindre de profilé, à bouton-poussoir d'un côté	117996	blanc pur	80 x 80 x 11 mm	Montage encastré

WRM-24 *

Module récepteur pour la commande de portes automatiques et des entraînements de fenêtre avec 24 V DC



Désignation	Description	N° d'identification	Couleur	Dimensions	Sortie
WRM-24 Module de réception radio *	52 x 47 x 23 mm (l x h x p), pour le montage dans une boîte standard encastrée / Tension de service 24 V DC, fonctionnement par impulsion ou fonctionnement par impulsion et continu	131213	noir	52 x 52 x 47 x 23 mm	2 contacts relais sans potentiel

WRM-24B *

Module récepteur pour la commande de portes automatiques et des entraînements de fenêtre avec 24 V DC



Désignation	Description	N° d'identification	Couleur	Dimensions	Sortie
WRM-24B Module de réception radio *	130 x 80 x 35 mm (l x H x P), pour le montage apparent avec classe de protection IP54 / Tension de service 24 V DC, fonctionnement par impulsion ou fonctionnement par impulsion et continu	131214	blanc	130 x 130 x 80 x 35 mm	2 contacts relais sans potentiel

WTH *

Télécommande hyperfréquence pour contrôler les portes automatiques et les entraînements de fenêtre GEZE via la gamme commande GEZE



Désignation	Description	N° d'identification	Dimensions	Tension d'alimentation	Type de montage
WTH-2 Émetteur radio manuel 2 canaux *	Avec fixation murale et indice de protection IP 54	131210	78 x 51 x 15 mm	12 V DC	Mur
WTH-4 Émetteur radio manuel 4 canaux *	Avec fixation murale et indice de protection IP 54	131211	78 x 51 x 15 mm	12 V DC	Mur
WTH-1 Émetteur radio manuel 1 canal *	Avec fixation murale et indice de protection IP 54	131209	78 x 51 x 15 mm	12 V DC	Mur

WTM *

Module émetteur radio pour contrôler les portes automatiques et les entraînements de fenêtre GEZE via la commande radio GEZE



Désignation	Description	N° d'identification	Dimensions	Tension d'alimentation	Type de montage
WTM Module d'émission radio *	44 x 30 x 11 mm (l x h x p), pour l'intégration optionnelle dans le bouton	131212	44 x 30 x 11 mm	3 V DC	Intégré

FT 4 A *

Bouton de désenfumage pour le raccordement aux centrales de désenfumage GEZE



Désignation	Description	N° d'identification	Couleur	Dimensions	Tension d'alimentation
Bouton de désenfumage FT 4 A *	Dans le boîtier en aluminium coulé sous pression, avec panneau « DESENFUMAGE »	161285	gris RAL 7035	126 x 126 x 32 mm	24 V DC
Bouton de désenfumage FT 4 A *	Dans le boîtier en aluminium coulé sous pression, avec panneau « DESENFUMAGE »	161286	jaune RAL 1021	126 x 126 x 32 mm	24 V DC

Désignation	Description	N° d'identification	Couleur	Dimensions	Tension d'alimentation
Bouton de désenfumage FT 4 A *	Dans le boîtier en aluminium coulé sous pression, avec panneau « DESENFUMAGE »	161283	rouge sembl. à RAL 3000	126 x 126 x 32 mm	24 V DC
Bouton de désenfumage FT 4 A *	Dans le boîtier en aluminium coulé sous pression, avec panneau « DESENFUMAGE »	161284	bleu RAL 5015	126 x 126 x 32 mm	24 V DC

FT 4 A - VDS *

Bouton de désenfumage avec homologation VdS pour le raccordement aux centrales de désenfumage GEZE



Désignation	Description	N° d'identification	Couleur	Dimensions	Tension d'alimentation
Bouton-poussoir RWA FT 4, homologation VdS	Dans le boîtier en aluminium coulé sous pression, avec panneau « DESENFUMAGE »	161282	orange RAL 2011	126 x 126 x 32 mm	24 V DC

GC 240 RS *

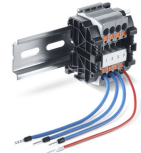
Détecteur de pluie pour l'utilisation avec les centrales de désenfumage MBZ 300 et THZ/THZ Comfort



Désignation	Description	N° d'identification	Couleur	Dimensions	Tension d'alimentation
Capteur de pluie GC 240 RS *	Détecteur de pluie à raccorder aux centrales RWA THZ/MBZ 300. Avec console pour montage mural et sur mât	189313	Blanc RAL 9010	70 x 62 x 37 mm	24 V DC

KIT DE BORNES 4 MM² *

Pour raccorder des câbles d'entraînement avec une section jusqu'à 4 mm²



Désignation	Description	N° d'identification
Kit de bornes 4 mm ² *	Pour raccorder des câbles d'entraînement avec une section jusqu'à 4 mm ² . Kit avec 4 unités de borniers, plaque d'extrémité, pince d'extrémité et éléments de raccordement	187323

SERRURE D'ARMOIRE ÉLECTRIQUE MBZ 300 *

Pour une fermeture sécurisée des armoires électriques du MBZ 300



Désignation	Description	N° d'identification	Couleur
Serrure d'armoire électrique MBZ 300 *	pour demi-cylindre profilé DIN	187355	EV1

GC 162 RWA *

Détecteur de fumée au plafond pour centrales de désenfumage GEZE



Désignation	Description	N° d'identification	Couleur	Dimensions	Tension d'alimentation
Détecteur de fumée GC 162 RWA *	Détecteur au plafond pour les centrales de désenfumage GEZE. Jusqu'à 8 ans de durée d'utilisation grâce à la compensation automatique de l'encrassement. Certification EN 54, avec socle	184110	Blanc RAL 9010	110 x 110 x 54 mm	24 V

GC 163 RWA *

Détecteur de chaleur pour centrales de désenfumage GEZE



Désignation	Description	N° d'identification	Couleur	Dimensions	Tension d'alimentation
Détecteur de chaleur GC 163 RWA *	Détecteur au plafond pour les centrales de désenfumage GEZE. Certification EN 54, avec socle	184139	Blanc RAL 9010	110 x 110 x 54 mm	24 V DC

FT 4 A ACOUSTIQUE *

Bouton de désenfumage avec signal acoustique pour le raccordement aux centrales de désenfumage GEZE



Désignation	Description	N° d'identification	Couleur	Dimensions	Tension d'alimentation
Bouton-poussoir de système d'extraction de fumée et de chaleur FT 4 A acoustique *	Dans le boîtier en aluminium coulé sous pression, avec panneau « DESENFUMAGE »	198926	gris RAL 7035	126 x 126 x 32 mm	24 V DC
Bouton-poussoir de système d'extraction de fumée et de chaleur FT 4 A acoustique *	Dans le boîtier en aluminium coulé sous pression, avec panneau « DESENFUMAGE »	198925	orange RAL 2011	126 x 126 x 32 mm	24 V DC

FT 4 A POSTE DE COMMANDE AUXILIAIRE *

Bouton de désenfumage pour le raccordement aux centrales de désenfumage GEZE



Désignation	Description	N° d'identification	Couleur	Dimensions	Tension d'alimentation
Bouton-poussoir de désenfumage FT 4 A Poste de commande auxiliaire *	Dans un boîtier en fonte d'aluminium moulée, comme poste de commande auxiliaire uniquement avec LED d'alarme, avec panneau « EXTRACTION DE FUMEE »	198914	orange RAL 2011	126 x 126 x 32 mm	24 V DC



* Les produits spécifiés ci-dessus peuvent varier en termes de forme, de type, de propriétés, de fonctionnalités ou de disponibilité en fonction du pays. Pour toute question, veuillez vous adresser à votre interlocuteur GEZE.