

Fiche technique

E 1500 N *



Entraînement à vérin avec de faibles dimensions pour les vantaux lourds dans les façades et les toits

CHAMPS D'APPLICATION

- Éléments de fenêtre lourds dans la zone des façades et de la toiture
- Ventilations naturelles, systèmes de désenfumage (RWA)
- Fenêtres à soufflet, à l'italienne ou à la française ouvrant vers l'intérieur et vers l'extérieur et fenêtres de toit
- Utilisation possible aussi bien dans le système d'amenée d'air que dans le système d'évacuation d'air
- Montage sur les fenêtres en bois, en PVC ou en métal

CARACTÉRISTIQUES DU PRODUIT

- Dimensions étroites et boîtier en aluminium pour des exigences élevées en matière de design
- Modèle solide et résistant à la corrosion avec amortissement de fin de course intégré
- Pour des largeurs de vantaux supérieures à 1200 mm, des kits d'entraînement synchronisés sont disponibles
- Les consoles complètes permettent un montage polyvalent sur le bord de fermeture principal ou le bord de fermeture secondaire
- Syncroset sans unité de contrôle externe

DONNÉES TECHNIQUES

Nom commercial	E 1500 N *
Vitesse d'ouverture RWA	4 mm/s
Vitesse d'ouverture ventilation	4 mm/s
Vitesse de fermeture (max.)	4 mm/s
Force de maintien en position fermée (max.)	5000 N
Force de poussée	1600 N
Force de traction	1600 N
Tension en cours de fonctionnement	24 V (+25 % jusqu'à -20 %)
Tension d'alimentation	24 V DC
Consommation de courant	1.2 A
Puissance consommée	29 W
Ondulation résiduelle	20 %
Facteur d'utilisation	30 %
Longueur du câble de connexion	2.5 m
Longueur spéciale du câble de raccordement	5 m, 10 m
Section de câble min.	1 mm ²
Nombre de fils	3 fils
Température de service	-5 - 75 °C
Indice de protection	IP65
Classe de protection	III
Fonction de synchronisation	Oui
Type de verrouillage supplémentaire	Entraînement de verrouillage
Type de raccourcissement de course	Réglage d'usine
Capteur de fin de course sorti	électronique
Capteur de fin de course rentré	électronique
Mise hors service pour surcharge	Oui
Ouverture complète en l'espace de 60 s	oui, jusqu'à une course de 300 mm
Nombre synchronisation des automatismes de portes	4
Compatibilité KNX	Non
Fenêtre à soufflet OUVRANT VERS L'INTÉRIEUR montage sur dormant	Oui

Fenêtre à soufflet OUVRANT VERS L'INTÉRIEUR montage sur l'ouvrant	Oui
Fenêtre à soufflet OUVRANT VERS L'EXTÉRIEUR montage sur dormant	Oui
Fenêtre à la française OUVRANT VERS L'INTÉRIEUR montage sur dormant	Oui
Fenêtre à la française OUVRANT VERS L'INTÉRIEUR montage sur l'ouvrant	Oui
Fenêtre à la française OUVRANT VERS L'EXTÉRIEUR montage sur dormant	Oui
Fenêtre à battant projetant OUVRANT VERS L'INTÉRIEUR montage sur dormant	Oui
Fenêtre à battant projetant OUVRANT VERS L'INTÉRIEUR montage sur l'ouvrant	Oui
Fenêtre à battant projetant OUVRANT VERS L'EXTÉRIEUR montage sur dormant	Oui
Fenêtre de toit OUVRANT VERS L'EXTÉRIEUR	Oui

VARIANTES / INFORMATIONS COMMERCIALES

Désignation	Description	N° d'identification	Couleur	Course	Tension d'alimentation
GEZE E 1500 N Syncro *	Comprenant deux automatismes de portes à commande synchronisée intégrée	141936	blanc RAL 9016	500 mm	24 V
GEZE E 1500 N Syncro *	Comprenant deux automatismes de portes à commande synchronisée intégrée	141937	selon RAL	500 mm	24 V
GEZE E 1500 N Syncro *	Comprenant deux automatismes de portes à commande synchronisée intégrée	141935	EV1	500 mm	24 V
GEZE E 1500 N Syncro *	Comprenant deux automatismes de portes à commande synchronisée intégrée	141920	blanc RAL 9016	300 mm	24 V
GEZE E 1500 N Syncro *	Comprenant deux automatismes de portes à commande synchronisée intégrée	141919	EV1	300 mm	24 V
GEZE E 1500 N Syncro	Comprenant deux automatismes de portes à commande synchronisée intégrée	141939	blanc RAL 9016	750 mm	24 V
GEZE E 1500 N Syncro *	Comprenant deux automatismes de portes à commande synchronisée intégrée	141934	selon RAL	400 mm	24 V
GEZE E 1500 N Syncro *	Comprenant deux automatismes de portes à commande synchronisée intégrée	141942	blanc RAL 9016	1000 mm	24 V
GEZE E 1500 N Syncro *	Comprenant deux automatismes de portes à commande synchronisée intégrée	141931	selon RAL	300 mm	24 V
GEZE E 1500 N Syncro	Comprenant deux automatismes de portes à commande synchronisée intégrée	141933	blanc RAL 9016	400 mm	24 V
GEZE E 1500 N Syncro *	Comprenant deux automatismes de portes à commande synchronisée intégrée	141940	selon RAL	750 mm	24 V
GEZE E 1500 N Syncro modèle spécial *	Configurable : Course, longueur du câble, couleur, Syncro 2-4	141946	EV1		24 V
GEZE E 1500 N Syncro *	Comprenant deux automatismes de portes à commande synchronisée intégrée	141941	EV1	1000 mm	24 V
GEZE E 1500 N Syncro *	Comprenant deux automatismes de portes à commande synchronisée intégrée	141932	EV1	400 mm	24 V

Désignation	Description	N° d'identification	Couleur	Course	Tension d'alimentation
GEZE E 1500 N Syncro *	Comprenant deux automatismes de portes à commande synchronisée intégrée	141938	EV1	750 mm	24 V
GEZE E 1500 N Syncro	Comprenant deux automatismes de portes à commande synchronisée intégrée	141943	selon RAL	1000 mm	24 V
GEZE E 1500 N Syncro modèle spécial *	Configurable : Course, longueur du câble, couleur, Syncro 2-4	141947	selon RAL		24 V
E 1500 N modèle spécial	Configurable : Course, fiche mâle, longueur de câble, couleur	141944	EV1		24 V DC
E 1500 N modèle spécial	Configurable : Course, fiche mâle, longueur de câble, couleur	141945	selon RAL		24 V DC
E 1500 N		141916	EV1	1000 mm	24 V DC
E 1500 N		141918	selon RAL	1000 mm	24 V DC
E 1500 N		141917	blanc RAL 9016	1000 mm	24 V DC
E 1500 N		141894	EV1	300 mm	24 V DC
E 1500 N		141896	selon RAL	300 mm	24 V DC
E 1500 N		141895	blanc RAL 9016	300 mm	24 V DC
E 1500 N *		141897	EV1	400 mm	24 V DC
E 1500 N		141899	selon RAL	400 mm	24 V DC
E 1500 N		141898	blanc RAL 9016	400 mm	24 V DC
E 1500 N		141900	EV1	500 mm	24 V DC
E 1500 N		141912	selon RAL	500 mm	24 V DC
E 1500 N		141911	blanc RAL 9016	500 mm	24 V DC
E 1500 N		141913	EV1	750 mm	24 V DC
E 1500 N		141915	selon RAL	750 mm	24 V DC
E 1500 N		141914	blanc RAL 9016	750 mm	24 V DC

ACCESSOIRES**CONSOLE POUR FENÊTRE DE TOIT H40 E 1500 ***

Pour le montage de l'entraînement à vérin E 1500 N



Désignation	N° d'identification	Couleur
Console pour fenêtre de toit H40 E 1500 N	121223	selon RAL
Console pour fenêtre de toit H40 E 1500 N *	121221	EV1
Console pour fenêtre de toit H40 E 1500 N *	121222	blanc RAL 9016

CONSOLE POUR FENÊTRE DE TOIT H86 E 1500 *

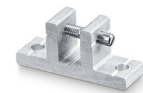
Pour le montage de l'entraînement à vérin E 1500 N



Désignation	N° d'identification	Couleur
Console pour fenêtre de toit H86 E 1500 N *	121224	EV1
Console pour fenêtre de toit H86 E 1500 N	121225	blanc RAL 9016
Console pour fenêtre de toit H86 E 1500 N	121226	selon RAL

SUPPORT DE CHÂSSIS E 1500 *

Pour le montage sur fenêtre de toit de l'entraînement à vérin E 1500 N



Désignation	N° d'identification	Couleur
Support de châssis E 1500 N *	121219	blanc RAL 9016
Support de châssis E 1500 N *	121218	EV1
Support de châssis E 1500 N	121220	selon RAL

SUPPORT DE CHÂSSIS SUR LE VANTAIL E 1500 FS *

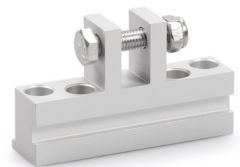
Pour le montage de l'entraînement à vérin E 1500 N



Désignation	N° d'identification	Couleur
Support de châssis E 1500 N FS *	123085	EV1
Support de châssis E 1500 N FS	123087	selon RAL
Support de châssis E 1500 N FS *	123086	blanc RAL 9016

SUPPORT POUR FIXATION SUR LE VANTAIL E 1500 HSK HE *

Pour le montage sur fenêtre de toit des entraînements à vérin E 1500 N, E 250 NT et E 350 N



Désignation	Description	N° d'identification	Couleur
Support pour fixation sur le vantail E 1500 HSK HE *	Adapté pour le montage sur le bord de fermeture principal des fenêtres de toit (Heroal 85 D), également utilisable pour le E 250 NT / E 350 N	136190	EV1

SUPPORT POUR FIXATION SUR LE VANTAIL E 1500 NSK A-HU *

Pour le montage sur les fenêtres de toit des entraînements à vérin E 1500 N et E 250 NT



Désignation	Description	N° d'identification	Couleur
Support pour fixation sur le vantail E 1500 NSK A-HU *	pour le montage sur le bord de fermeture secondaire des fenêtres de toit (Alcoa AA 100, Hueck VF 50/60), également utilisable avec le E 250 NT	136189	EV1

SUPPORT POUR FIXATION SUR LE VANTAIL E 1500 NSK HE *

Pour le montage sur les fenêtres de toit des entraînements à vérin E 1500 N et E 250 NT



Désignation	Description	N° d'identification	Couleur
Support pour fixation sur le vantail E 1500 NSK HE *	pour le montage sur le bord de fermeture secondaire des fenêtres de toit (Heroal 85 D), également utilisable avec le E 250 NT	136188	EV1

SUPPORT POUR FIXATION SUR LE VANTAIL E 1500 NSK W-HU *

Pour le montage sur les fenêtres de toit des entraînements à vérin E 1500 N et E 250 NT



Désignation	Description	N° d'identification	Couleur
Support pour fixation sur le vantail E 1500 NSK W-HU *	pour le montage sur le bord de fermeture secondaire des fenêtres de toit (Wicona WT 50/60, Hueck 85 E), également utilisable avec le E 250 NT	136187	EV1

SUPPORT POUR FIXATION SUR LE VANTAIL E 1500/E 3000 NSK AP *

Pour le montage sur les fenêtres de toit des entraînements à vérin E 1500 N, E 1500 S, E 3000 et E 250 NT



Désignation	Description	N° d'identification	Couleur
Support pour fixation sur le vantail E 1500/E 3000 NSK AP *	pour le montage sur le bord de fermeture secondaire sur les fenêtres de toit (Aluprof MB-SR50), également utilisable avec le E 250 NT	140713	EV1

SUPPORT POUR FIXATION SUR LE VANTAIL E 1500/E 3000 NS S *

Pour le montage des entraînements à vérin E 1500 N, E 1500 S, E 3000 et E 250 NT



Désignation	Description	N° d'identification	Couleur
Support pour fixation sur le vantail E 1500/E 3000 NSK S *	pour le montage sur le bord de fermeture secondaire des fenêtres de toit (Schüco AWS57 RO)	136186	EV1

BAGUE DE SERRAGE E 1500 *

Pour le montage de l'entraînement à vérin E 1500 N



Désignation	N° d'identification	Couleur
Bague de serrage E 1500 N *	121216	blanc RAL 9016
Bague de serrage E 1500 N	121217	selon RAL
Bague de serrage E 1500 N *	121215	EV1

CONSOLE E 1500 NSK *

Pour le montage sur fenêtre de toit de l'entraînement à vérin E 1500 N



Désignation	Description	N° d'identification	Couleur
Console E 1500 NSK *	pour le montage sur le bord de fermeture secondaire des fenêtres de toit. Contenu de la livraison sans bague de serrage n° d'identification 121215	130524	EV1

CONSOLE E 1500 NSK S-W-HU *

Pour le montage sur fenêtre de toit de l'entraînement à vérin E 1500 N



Désignation	Description	N° d'identification	Couleur
Console E 1500 NSK S-W-HU *	Adapté au montage sur les bords de fermeture secondaires de fenêtres de toit (Schüco AWS57 RO, Wicona WT 50/60, Hueck VF 50/60) Contenu de la livraison sans bague de serrage n° d'identification 121215	136184	EV1

ÉQUERRE DE CONSOLE E 1500 *

Pour le montage sur fenêtre de toit de l'entraînement à vérin E 1500 N



Désignation	Description	N° d'identification	Couleur
Équerre de console E 1500 *	pour le montage sur le bord de fermeture secondaire des fenêtres de toit	136201	EV1

COMPAS DE SÉCURITÉ N° 35

Pour sécuriser les vantaux à soufflet



Désignation	Description	N° d'identification	Couleur
Compas de sécurité n° 35	Modèle de palier Fixpack (10 unités), hauteur de vantail minimum 300 mm	014499	Galvanisé

CISEAUX DE SÉCURITÉ N° 60

Pour sécuriser les vantaux à soufflet



Désignation	Description	N° d'identification	Couleur
Ciseaux de sécurité N° 60	Modèle de palier Fixpack (10 unités), hauteur de vantail minimum 700 mm	133814	Galvanisé

NETZTEIL NT 1.5A-24V HS

Bloc d'alimentation 24 V pour montage du profil chapeau



Désignation	Description	N° d'identification	Couleur	Dimensions	Tension d'alimentation
Bloc d'alimentation électrique NT 1,5 A-24 V HS	Tension de sortie 24 V CC / l x h x p : 35 x 90 x 58 mm / Montage sur profilé-chapeau, 2 unités de graduation	151425	noir	35 x 90 x 58 mm	230 V AC

BLOC D'ALIMENTATION ÉLECTRIQUE NT 2,5 A-24 V HS *

Bloc d'alimentation 24 V pour montage du profil chapeau



Désignation	Description	N° d'identification	Couleur	Dimensions	Tension d'alimentation
Bloc d'alimentation électrique NT 2,5 A-24 V HS *	Tension de sortie 24 V CC / l x h x p : 52 x 90 x 58 mm / Montage sur profilé-chapeau, 3 unités de graduation	151424	noir	52 x 90 x 58 mm	230 V

BLOC D'ALIMENTATION NT 6,25 A-24 V HS *

Bloc d'alimentation 24 V pour montage du profil chapeau



Désignation	Description	N° d'identification	Couleur	Dimensions	Tension d'alimentation
Bloc d'alimentation NT 6,25 A-24 V HS *	Tension de sortie 21,6 - 29 V DC x h x p : 35 x 90 x 58 mm Montage sur profilé-chapeau, 2 unités de division	192113	gris	72 x 95 x 66.5 mm	230 V DC +/- 10%

BLOC D'ALIMENTATION ÉLECTRIQUE NT 1,1 A-24 V UP *

Bloc d'alimentation 24 V pour montage encastré



Désignation	Description	N° d'identification	Couleur	Tension d'alimentation	Dimensions
Bloc d'alimentation électrique NT 1,1 A-24 V UP	Montage dans une boîte encastrée	151426	noir	230 V AC	54 x 54 x 32 mm

BLOC D'ALIMENTATION NT 2,5 A-24 V SM DIR

Bloc d'alimentation 24 V pour un montage en applique avec commande de direction/changement de polarité intégrée



Désignation	Description	N° d'identification	Couleur	Dimensions	Tension d'alimentation
Bloc d'alimentation NT 2,5 A-24 V SM DIR	Tension de sortie 24 V DC / x h x p : 200 x 50 x 25 mm / Montage en applique / Avec commande de direction / changement de polarité intégrée	195293	gris	200 x 50 x 25 mm	230 V AC



* Les produits spécifiés ci-dessus peuvent varier en termes de forme, de type, de propriétés, de fonctionnalités ou de disponibilité en fonction du pays. Pour toute question, veuillez vous adresser à votre interlocuteur GEZE.