

# Fiche technique

## E 1500 S



Entraînement à vérin avec une vitesse d'ouverture et de fermeture élevée

### CHAMPS D'APPLICATION

- Fenêtres lourdes au niveau du toit
- Ventilation naturelle, installation de désenfumage et d'extraction de la chaleur (RWA), dispositif d'évacuation naturelle de la fumée et de la chaleur (NRWG)
- Utilisation dans le système d'évacuation d'air
- Montage sur les fenêtres en bois, en PVC ou en métal

**CARACTÉRISTIQUES DU PRODUIT**

- Grande force de pression et vitesse élevée
- La largeur d'ouverture maximum de 1000 mm est atteinte en moins de 60 secondes
- Modèle solide et résistant à la corrosion avec amortissement de fin de course intégré
- Pour des largeurs de vantaux supérieures à 1200 mm, des kits d'entraînement synchronisés sont disponibles
- Boîtier en aluminium pour des exigences élevées en matière de design
- Les consoles complètes permettent un montage polyvalent sur le bord de fermeture principal ou le bord de fermeture secondaire
- Syncroset sans unité de contrôle externe
- Testé comme dispositif d'évacuation naturelle de fumée et de chaleur (NRWG) selon la norme EN 12101-2

**DONNÉES TECHNIQUES**

Nom commercial	E 1500 S
Vitesse d'ouverture RWA	16 mm/s
Vitesse d'ouverture ventilation	16 mm/s
Vitesse de fermeture (max.)	16 mm/s
Force de poussée (max.)	1500 N
Force de maintien en position fermée (max.)	25000 N
Force de poussée	1500 N
Force de traction	1500 N
Tension en cours de fonctionnement	24 V ± 25 %
Tension d'alimentation	24 V DC
Consommation de courant	4 A
Puissance consommée	72 W
Ondulation résiduelle	20 %
Facteur d'utilisation	30 %
Longueur du câble de connexion	3 m
Longueur spéciale du câble de raccordement	5 m, 10 m
Section de câble min.	1 mm <sup>2</sup>
Nombre de fils	3 fils
Température de service	-5 - 75 °C
Indice de protection	IP54
Classe de protection	III
Fonction de synchronisation	Oui
Type de verrouillage supplémentaire	Entraînement de verrouillage
Type de raccourcissement de course	Réglage d'usine
Capteur de fin de course sorti	électronique
Capteur de fin de course rentré	électronique
Mise hors service pour surcharge	Oui

Ouverture complète en l'espace de 60 s	oui, jusqu'à une course de 1000 mm
DENFC contrôlé	Oui
Informations complémentaires sur le système d'évacuation de chaleur et de fumée	oui, jusqu'à une course de 1000 mm
Nombre synchronisation des automatismes de portes	4
Compatibilité KNX	Non
Fenêtre de toit OUVRANT VERS L'EXTÉRIEUR	Oui

**VARIANTES / INFORMATIONS COMMERCIALES**

Désignation	Description	N° d'identification	Couleur	Course	Tension d'alimentation
E 1500 S	Configurable : Course, longueur de câble, couleur	162384	selon RAL		24 V DC
E 1500 S Syncro	Comprenant deux automatismes de portes à commande synchronisée intégrée	162385	EV1	500 mm	24 V DC
E 1500 S Syncro	Comprenant deux automatismes de portes à commande synchronisée intégrée	162387	EV1	1000 mm	24 V DC
E 1500 S Syncro modèle spécial	Configurable : Course, longueur du câble, couleur, Syncro 2-4	162388	selon RAL		24 V DC
E 1500 S		162382	EV1	750 mm	24 V DC
E 1500 S Syncro	Comprenant deux automatismes de portes à commande synchronisée intégrée	162386	EV1	750 mm	24 V DC
E 1500 S		162381	EV1	500 mm	24 V DC
E 1500 S		162383	EV1	1000 mm	24 V DC

**ACCESSOIRES****CONSOLE POUR FENÊTRE DE TOIT E 3000 \***

Pour le montage des entraînements à vérin E 1500 S et E 3000



Désignation	N° d'identification	Couleur
Console pour fenêtre de toit E 3000	121292	selon RAL
Console pour fenêtre de toit E 3000	121291	blanc RAL 9016
Console pour fenêtre de toit E 3000	121280	EV1

**ÉQUERRE DE CONSOLE E 3000 NSK AP \***

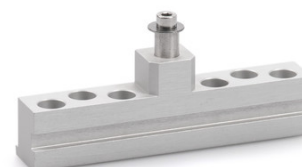
Pour le montage sur fenêtre de toit des entraînements à vérin E 1500 S et E 3000



Désignation	Description	N° d'identification	Couleur
Équerre de console E 3000 NSK AP *	pour le montage sur le bord de fermeture secondaire des fenêtres de toit	140714	EV1

**SUPPORT POUR FIXATION SUR LE VANTAIL E 3000 NSK HE \***

Pour le montage sur fenêtre de toit des entraînements à vérin E 1500 S et E 3000



Désignation	Description	N° d'identification	Couleur
Support pour fixation sur le vantail E 3000 NSK HE *	pour le montage sur le bord de fermeture secondaire des fenêtres de toit (Heral 85 D)	136206	EV1

**BAGUE DE SERRAGE E 3000**

Pour le montage des entraînements à vérin E 1500 S et E 3000



Désignation	Description	N° d'identification	Couleur
Bague de serrage E 3000	Pour le montage du E 1500 S et du E 3000	121275	blanc RAL 9016
Bague de serrage E 3000	Pour le montage du E 1500 S et du E 3000	121276	selon RAL
Bague de serrage E 3000	Pour le montage du E 1500 S et du E 3000	121274	EV1

**SUPPORT POUR FIXATION SUR LE VANTAIL E 1500/E 3000 NSK AP \***

Pour le montage des entraînements à vérin E 1500 N, E 1500 S, E 3000 et E 250 NT

**SUPPORT POUR FIXATION SUR LE VANTAIL E 3000 \***

Pour le montage des entraînements à vérin E 1500 S et E 3000



Désignation	N° d'identification	Couleur
Support pour fixation sur le vantail E 3000 *	121277	EV1
Support pour fixation sur le vantail E 3000 *	121279	selon RAL
Support pour fixation sur le vantail E 3000 *	121278	blanc RAL 9016

**SUPPORT POUR FIXATION SUR LE VANTAIL E 3000 HSK HE \***

Pour le montage des entraînements à vérin E 1500 S et E 3000



Désignation	Description	N° d'identification	Couleur
Support pour fixation sur le vantail E 3000 HSK HE *	pour le montage sur le bord de fermeture principal des fenêtres de toit (Heroal 085 D)	136207	EV1

**SUPPORT POUR FIXATION SUR LE VANTAIL E 3000 NSK A-HU \***

Pour le montage des entraînements à vérin E 1500 S et E 3000



Désignation	Description	N° d'identification	Couleur
Support pour fixation sur le vantail E 3000 NSK A-HU	pour le montage sur le bord de fermeture secondaire des fenêtres de toit (Alcoa AA 100, Hueck VF 50/60)	136205	EV1

**SUPPORT POUR FIXATION SUR LE VANTAIL E 3000 NSK W-HU \***

Pour le montage des entraînements à vérin E 1500 S et E 3000



Désignation	Description	N° d'identification	Couleur
Support pour fixation sur le vantail E 3000 NSK W-HU *	pour le montage sur le bord de fermeture secondaire des fenêtres de toit (Wicona WT 50/60, Hueck 85 E)	136204	EV1

**CONSOLE E 3000 NSK \***

Pour le montage sur fenêtre de toit des entraînements à vérin E 1500 S et E 3000



Désignation	Description	N° d'identification	Couleur
Console E 3000 NSK *	pour le montage sur le bord de fermeture secondaire des fenêtres de toit. Contenu de la livraison sans bague de serrage n° d'identification 121274	130525	EV1

**CONSOLE E 3000 NSK S \***

Pour le montage sur fenêtre de toit des entraînements à vérin E 1500 S et E 3000



Désignation	Description	N° d'identification	Couleur
Console E 3000 NSK S *	Adapté pour le montage sur le bord de fermeture secondaire des fenêtres de toit (Schüco AWS57 RO) Contenu de la livraison sans bague de serrage n° d'identification 121274	136183	EV1

**ÉQUERRE DE CONSOLE E 3000 HSK**

Pour le montage sur fenêtre de toit des entraînements à vérin E 1500 S et E 3000



Désignation	Description	N° d'identification	Couleur
Équerre de console E 3000 HSK	pour le montage sur le bord de fermeture secondaire des fenêtres de toit	136202	EV1

**ÉQUERRE DE CONSOLE E 3000 NSK \***

Pour le montage sur fenêtre de toit des entraînements à vérin E 1500 S et E 3000



Désignation	Description	N° d'identification	Couleur
Équerre de console E 3000 NSK *	pour le montage sur le bord de fermeture secondaire des fenêtres de toit	136203	EV1

**BLOC D'ALIMENTATION NT 6,25 A-24 V HS \***

Bloc d'alimentation 24 V pour montage du profil chapeau



Désignation	Description	N° d'identification	Couleur	Dimensions	Tension d'alimentation
Bloc d'alimentation NT 6,25 A-24 V HS *	Tension de sortie 21,6 - 29 V DC / l x h x p : 35 x 90 x 58 mm / Montage sur profilé-chapeau, 2 unités de division	192113	gris	72 x 95 x 66.5 mm	230 V DC +/- 10%



---

\* Les produits spécifiés ci-dessus peuvent varier en termes de forme, de type, de propriétés, de fonctionnalités ou de disponibilité en fonction du pays. Pour toute question, veuillez vous adresser à votre interlocuteur GEZE.