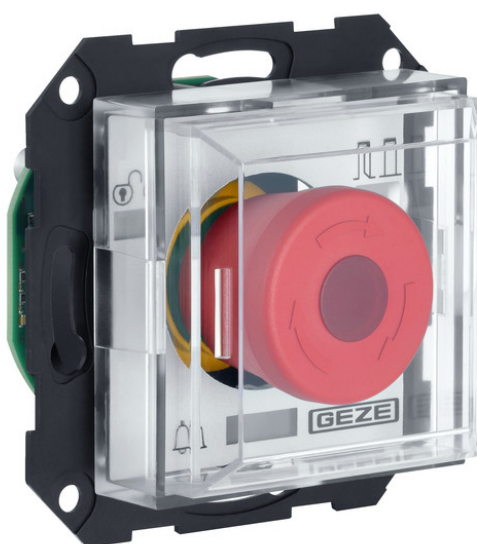


Fiche technique

T 320 *



CHAMPS D'APPLICATION

- Le terminal agit comme une interface supplémentaire pour un TZ 320 pour le déclenchement du déverrouillage indirect d'une porte d'issue de secours bidirectionnelle
- Réalisation d'une porte d'issue de secours bidirectionnelle
- Réalisation d'un balcon de fuite
- Conçu pour être installé dans 55 programmes encastrés
- Boîtiers encastrés montables dans 62,5 mm de profondeur

CARACTÉRISTIQUES DU PRODUIT

- Le capot de protection utilisable sur toute la surface permet un actionnement rapide et sûr du bouton-poussoir de secours éclairé dans une situation de panique
- Les bornes de raccordement de couleur simplifient le raccordement électrique

DONNÉES TECHNIQUES

Nom commercial	T 320 *
Type de montage	Montage encastré
Température de service	-10 - 50 °C
Indice de protection	IP30
Tension d'alimentation	24 V DC
Consommation de courant	100 mA
Tension d'alimentation	24 V DC
Contacteur anti-sabotage	Oui
Bouton-poussoir de secours	Oui
Affichage visuel	oui
Volume sonore	75 db
Avec câble plat	Oui
correspond à la directive relative aux verrouillages électriques des portes dans les issues de secours	Oui
Conforme à la norme EN 13637	Non

VARIANTES / INFORMATIONS COMMERCIALES

Désignation	Description	N° d'identification	Tension d'alimentation	Type de montage
Steuerungseinheit T 320 UP *	(pas de kit encastré disponible. Assemblage de composants individuels) / Unité de commande avec bouton-poussoir de secours / Capot de protection en plastique transparent / Pour des programmes d'interrupteur dans le système 55 / Montage dans des boîtes encastrées de 62,5 mm de profondeur / Tension de service : 24 V DC / Consommation de courant : 100 mA	140999	24 V DC	Montage encastré

ACCESSOIRES

DORMANT GIRA E2 *



SCT 220 UP *

Contact à clé pour la commande avec autorisation et pour la modification du mode de fonctionnement des portes automatiques, montage encastré



Désignation	Description	N° d'identification	Couleur	Type de montage
Contact à clé SCT 220, Jung ST 550 *	Commande des deux côtés, avec demi-cylindre de profilé et trois clés / avec dormant en 1 partie	094169	blanc pur	Montage encastré
Contact à clé SCT 220, GIRA E2	Commande des deux côtés, avec demi-cylindre de profilé et trois clés	094171	blanc pur mat	Montage encastré
Contact à clé SCT 220, Jung LS 990 *	Commande des deux côtés, avec demi-cylindre de profilé et trois clés / avec demi-cylindre profilé 30/10 / avec cadre simple / Indice de protection : IP20 / l x h x p : 81 x 81 x 62,5	094170	Acier inoxydable	Montage encastré
Contact à clé SCT 220, GIRA E2 *	Programme d'interrupteur GIRA E2 / avec demi-cylindre profilé 30/10 / avec cadre simple / Indice de protection : IP20 / l x h x p : 81 x 81 x 62,5	094012	blanc pur mat	Montage encastré
Contact à clé SCT 220, Jung LS 990 *	Commande des deux côtés, avec demi-cylindre de profilé et trois clés / avec demi-cylindre profilé 30/10 / avec cadre simple / Indice de protection : IP20 / l x h x p : 81 x 81 x 62,5	089345	Acier inoxydable	Montage encastré

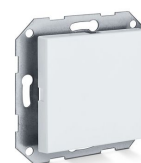
SCT 320 UP *

Contact à clé pour le contrôle avec autorisation et pour la modification du mode de fonctionnement des portes automatiques, montage encastré



Désignation	Description	N° d'identification	Couleur	Tension d'alimentation	Type de montage
SCT 320 UP, contact à clé	Commande des deux côtés, avec demi-cylindre de profilé et trois clés / avec contact anti-sabotage / avec câble plat / Charge de contact : 24 V DC, 1 A / Domaine d'utilisation : salles sèches / Sans dormant	132278	anthracite	24 V DC	Montage encastré
SCT 320 UP, contact à clé	Commande des deux côtés, avec demi-cylindre de profilé et trois clés / avec contact anti-sabotage / avec câble plat / Charge de contact : 24 V DC, 1 A / Domaine d'utilisation : salles sèches / Sans dormant	131984	blanc pur	24 V DC	Montage encastré

Désignation	Description	N° d'identification	Couleur	Tension d'alimentation	Type de montage
SCT 320 UP, contact à clé	Commande des deux côtés, avec demi-cylindre de profilé et trois clés / avec contact anti-sabotage / avec câble plat / Charge de contact : 24 V DC, 1 A / Domaine d'utilisation : salles sèches / Sans dormant	130370	blanc pur mat	24 V DC	Montage encastré

CACHE DE PROTECTION AVEC BAGUE-SUPPORT, GIRA E2 *

Désignation	N° d'identification	Couleur	Dimensions	Type de montage
Cache de protection avec bague-support, Gira E2 *	142492	anthracite	55 x 55 mm	Montage en applique
Cache de protection avec bague-support, Gira E2 *	093997	blanc pur mat	55 x 55 mm	Montage en applique

* Les produits spécifiés ci-dessus peuvent varier en termes de forme, de type, de propriétés, de fonctionnalités ou de disponibilité en fonction du pays. Pour toute question, veuillez vous adresser à votre interlocuteur GEZE.