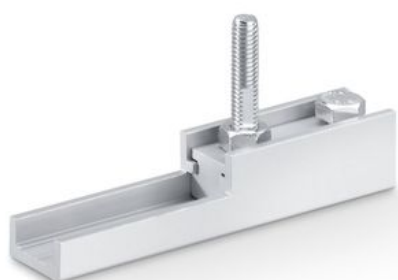


Fiche technique

Kit plaques de suspension à encastrer



À fraiser dans le vantail en bois

CHAMPS D'APPLICATION

→ Vantail en bois pour système de ferrure pour porte coulissante



CARACTÉRISTIQUES DU PRODUIT

- Des plaques de suspension inclinées permettent l'installation de la porte avec un petit espace entre le rail et le bord supérieur de la porte

DONNÉES TECHNIQUES

Nom commercial

Kit plaques de suspension à encastrer

VARIANTES / INFORMATIONS COMMERCIALES

Désignation	Description	N° d'identification
Kit plaques de suspension à encastrer	2 pièces, à intégrer dans le vantail en bois, vis de suspension et clé à fourche plate comprises pour le réglage de la hauteur	138015