

Fiche technique

Kit Perlman 140 pour

vantaux en verre



Système de ferrure pour porte coulissante pour le montage mural et vantaux en verre

CHAMPS D'APPLICATION

- Pour montage mural
- Pour des poids de vantail jusqu'à 80 kg
- Pour vantaux en verre avec pince de serrage pour portes en verre 30 mm



CARACTÉRISTIQUES DU PRODUIT

→ Système de ferrure pour porte coulissante pour le montage mural et vantaux en verre avec poids de vantail jusqu'à 80 kg

DONNÉES TECHNIQUES

Nom commercial	Kit Perlan 140 pour vantaux en verre
Catégorie de protection anti-corrosion	2
Épaisseur du verre	8 - 12.76 mm
Couleur	EV1

VARIANTES / INFORMATIONS COMMERCIALES

Désignation	Description	N° d'identification	Couleur	Largeur de vantail (min.)	Largeur de vantail (max.)
Kit Perlan 140 pour vantaux en verre	Pour fixation murale avec équerre de fixation murale invisible, pince de serrage avec cache frontal individuel et Perlan SoftStop, poids de vantail max. 80 kg. Pour une longueur de rail de 2050 mm Perlan SoftStop d'un côté, pour une longueur de rail de 2450 mm Perlan SoftStop Duo des deux côtés.	134860	finition inox	575 mm	1000 mm
Kit Perlan 140 pour vantaux en verre	Pour fixation murale avec équerre de fixation murale invisible, pince de serrage avec cache frontal individuel et Perlan SoftStop, poids de vantail max. 80 kg. Pour une longueur de rail de 2050 mm Perlan SoftStop d'un côté, pour une longueur de rail de 2450 mm Perlan SoftStop Duo des deux côtés.	134855	EV1	900 mm	1240 mm
Kit Perlan 140 pour vantaux en verre	Pour fixation murale avec équerre de fixation murale invisible, pince de serrage avec cache frontal individuel et Perlan SoftStop, poids de vantail max. 80 kg. Pour une longueur de rail de 2050 mm Perlan SoftStop d'un côté, pour une longueur de rail de 2450 mm Perlan SoftStop Duo des deux côtés.	134861	finition inox	900 mm	1240 mm
Kit Perlan 140 pour vantaux en verre	Pour fixation murale avec équerre de fixation murale invisible, pince de serrage avec cache frontal individuel et Perlan SoftStop, poids de vantail max. 80 kg. Pour une longueur de rail de 2050 mm Perlan SoftStop d'un côté, pour une longueur de rail de 2450 mm Perlan SoftStop Duo des deux côtés.	134854	EV1	575 mm	1000 mm



INCLUS

GUIDE AU SOL VANTAIL EN VERRE

Guide au sol à réglage variable en continu pour épaisseurs de verre de 8, 10 et 12 mm



Désignation	Description	N° d'identification	Couleur	Épaisseur du verre
Guide au sol pour vantaux en verre (réglable)	réglage en continu pour épaisseurs de verre 8-13,5 mm, avec brosse pour réduire le bruit sur les surfaces en verre structurées, sans matériel de fixation	120417	EV1	8 - 13.5 mm

BUTÉES DE FIN DE COURSE PERLAN 140 (ÉGALEMENT KS)

Butée de fin de course pour vantaux coulissants, convient aussi pour l'extérieur



Désignation	Description	N° d'identification
Butées de fin de course Perlan 140 (également KS)	Pièce en acier inoxydable	119362

KIT PERLAN SOFTSTOP VERSION COURTE, AMORTISSEUR D'UN CÔTÉ, JUSQU'À 80 KG

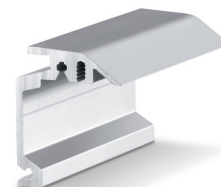
Perlan Softstop avec amortissement d'un côté pour des poids de vantaux jusqu'à 80 kg et des largeurs de vantaux de 575 à 900 mm



Désignation	Description	N° d'identification	Largeur de vantail (min.)	Largeur de vantail (max.)
SET Perlan SoftStop 1-SEITIG KURZ (128876)	Le kit comprend : 2 x chariots avec amortisseur d'un côté, 2 x butées de fin de course, 1 x unité de déclenchement avec vis de fixation, 2 plaques de suspension standard	128876	575 mm	900 mm

ÉQUERRE MURALE INVISIBLE PERLAN

Équerre de fixation murale pour le montage mural caché de rails



Désignation	Description	N° d'identification	Couleur
Équerre murale invisible Perlan	pour les vantaux d'épaisseur max. de 37 mm	130463	finition inox
Équerre murale invisible Perlan	pour les vantaux d'épaisseur max. de 37 mm	130415	EV1
Équerre murale invisible Perlan	pour les vantaux d'épaisseur max. de 37 mm	130417	EV1
Équerre murale invisible Perlan	pour les vantaux d'épaisseur max. de 37 mm	130418	EV1
Équerre murale invisible Perlan	pour les vantaux d'épaisseur max. de 37 mm	130419	EV1
Équerre murale invisible Perlan	pour les vantaux d'épaisseur max. de 37 mm	130465	finition inox
Équerre murale invisible Perlan	pour les vantaux d'épaisseur max. de 37 mm	130466	finition inox
Équerre murale invisible Perlan	pour les vantaux d'épaisseur max. de 37 mm	130464	finition inox
Équerre murale invisible Perlan	pour les vantaux d'épaisseur max. de 37 mm	130414	EV1

RAIL DE ROULEMENT PERLAN 140

Rail pour système de ferrure pour porte coulissante



Désignation	Description	N° d'identification	Couleur
Rail de roulement Perlan 140	avec trous coniques (préparés pour Perlan SoftStop)	142518	EV1
Rail de roulement Perlan 140	avec trous coniques (préparés pour Perlan SoftStop)	128660	EV1
Rail de roulement Perlan 140	avec trous coniques (préparés pour Perlan SoftStop)	128662	finition inox
Rail de roulement Perlan 140	avec trous coniques (préparés pour Perlan SoftStop)	135061	finition inox
Rail de roulement Perlan 140	avec trous coniques (préparés pour Perlan SoftStop)	135048	EV1
Rail de roulement Perlan 140	avec trous coniques (préparés pour Perlan SoftStop)	135050	finition inox
Rail de roulement Perlan 140	avec trous coniques (préparés pour Perlan SoftStop)	135049	finition inox
Rail de roulement Perlan 140	avec trous coniques (préparés pour Perlan SoftStop)	135047	EV1
Rail de roulement Perlan 140	avec trous coniques (préparés pour Perlan SoftStop)	142519	EV1
Rail de roulement Perlan 140	avec trous coniques (préparés pour Perlan SoftStop)	135046	EV1