

Fiche technique

TS 4000 E



Ferme-porte en applique avec bras à compas pour portes à un vantail avec une largeur de vantail jusqu'à 1400 mm, avec unité d'arrêt électrique

CHAMPS D'APPLICATION

- Portes coupe-feu et pare-flammes
- Portes à simple action à droite et à gauche
- Portes battantes à simple action pour une largeur de vantail jusqu'à 1400 mm
- Montage sur ouvrant côté paumelles et montage sur dormant côté opposé aux paumelles

CARACTÉRISTIQUES DU PRODUIT

- Force de fermeture réglable en continu EN1-6
- Tension de service 24 V DC
- Pour portes ouvrant à droite et à gauche sans besoin de modification
- Unité d'arrêt électrique avec plage d'arrêt 80°-175
- Unité d'arrêt électrique selon la norme EN 1155 adapté aux unités d'arrêt
- À-coup final mécanique, qui accélère la porte juste avant la position de fermeture
- La vitesse de fermeture peut être ajustée individuellement
- Affichage visuel de la force de fermeture pour contrôler facilement le réglage
- Toutes les fonctions réglables par l'avant (hors à-coup final)

DONNÉES TECHNIQUES

Nom commercial	TS 4000 E
Accessibilité selon DIN 18040 jusqu'à une largeur de vantail (max.) en mm	1400 mm
Largeur de vantail (max.)	1400 mm
Type de montage	Montage sur ouvrant de porte côté paumelles, Montage sur dormant côté opposé aux paumelles
Angle d'ouverture (max.)	180 °
Tension d'entrée	24 V DC
Homologation pour portes coupe-feu	Oui
Force de fermeture réglable	Oui, à plage continue
Vitesse de fermeture réglable	Oui
À-coup final réglable	Oui, par le bras à compas
Position de réglage de la force de fermeture	Avant
Affichage visuel de la force de fermeture	Oui
Fonction maintien porte ouverte	Électrique
Plage de réglage de l'arrêt	80 ° - 175 °
Détecteur de fumée intégré	Non

INCLUS

BRAS À COMPAS TS 4000 / 2000

Bras à compas standard



Désignation	Description	N° d'identification	Couleur
Bras à compas TS 4000/2000	Standard	102425	selon RAL
Bras à compas TS 4000/2000	Standard	102421	EV1
Bras à compas TS 4000/2000	Standard	102423	blanc RAL 9016
Bras à compas TS 4000/2000	Standard	102426	finition inox

BRAS À COMPAS TS 4000 / 2000 RALLONGÉ

Pour un montage sur dormant avec une profondeur d'embrasure entre 70 et 170 mm



Désignation	Description	N° d'identification	Couleur
Bras à compas TS 4000/2000 rallongé	Rallongé, pour un montage sur dormant avec une profondeur d'embrasure entre 70 et 170 mm	102434	selon RAL
Bras à compas TS 4000/2000 rallongé	Rallongé, pour un montage sur dormant avec une profondeur d'embrasure entre 70 et 170 mm	102431	EV1
Bras à compas TS 4000/2000 rallongé	Rallongé, pour un montage sur dormant avec une profondeur d'embrasure entre 70 et 170 mm	102433	blanc RAL 9016

CORPS DE FERMETURE TS 4000 E

Corps de base pour ferme-porte en applique avec bras à compas EN 1-6 avec unité d'arrêt électrique



Désignation	Description	N° d'identification	Couleur	Dimensions	Largeur de vantail (max.)
Ferme-porte GEZE TS 4000 E	Force EN 1-6, montage sur ouvrant côté paumelles, avec arrêt électrique et boîtier de raccordement (sans bras à compas)	105212	selon RAL	325 x 46 x 60 mm	1400 mm
Ferme-porte GEZE TS 4000 E	Force EN 1-6, montage sur ouvrant côté paumelles, avec arrêt électrique et boîtier de raccordement (sans bras à compas)	105211	EV1	325 x 46 x 60 mm	1400 mm

CORPS DE FERMETURE TS 4000 E KM BG

Corps de base pour ferme-porte en applique avec bras à compas EN 1-6 avec unité d'arrêt électrique



Désignation	Description	N° d'identification	Couleur	Dimensions	Largeur de vantail (max.)
Ferme-porte GEZE TS 4000 E KM BG	Force EN 1-6, montage sur dormant côté opposé aux paumelles, avec arrêt électrique (sans bras à compas)	105214	selon RAL	325 x 46 x 60 mm	1400 mm
Ferme-porte GEZE TS 4000 E KM BG	Force EN 1-6, montage sur dormant côté opposé aux paumelles, avec arrêt électrique (sans bras à compas)	105213	EV1	325 x 46 x 60 mm	1400 mm

ACCESSOIRES

GC 152 *

Détecteur de fumée pour les unités d'arrêt GEZE



Désignation	Description	N° d'identification	Couleur	Tension d'alimentation	Type de montage
Détecteur de fumée GEZE GC 152 *	Complet avec socle 24 V DC, 20 mA, testé selon EN 54-5, homologation générale de la surveillance de la construction pour une utilisation avec tous les dispositifs d'arrêt GEZE, contrôle de retenue intégré, conforme selon EN 14637	139850	Blanc RAL 9010	24 V DC	Plafond

GC 153 *

Détecteur de température pour les unités d'arrêt GEZE



Désignation	Description	N° d'identification	Couleur	Tension d'alimentation	Type de montage
Capteur de température GEZE GC 153 *	Complet avec socle 24 V DC, 20 mA, contrôlé selon EN 54-7, homologation générale de la surveillance de la construction pour une utilisation avec tous les dispositifs d'arrêt GEZE, contrôle de retenue intégré, conforme selon EN 14637	139881	blanc	24 V DC	Plafond

AS 500

Bouton de déclenchement manuel pour le déclenchement manuel des dispositifs d'arrêt à commande électrique



Désignation	Description	N° d'identification	Couleur	Dimensions	Tension d'alimentation
Bouton d'interruption AS 500	pour le déclenchement manuel des dispositifs d'arrêt électriques comprenant résistance de charge pour le contrôle de ligne	116266	blanc alpin/rouge	80 x 80 x 9 mm	24 V DC
Déclencheur manuel d'urgence AS 500, verre	Pour le déclenchement manuel des dispositifs d'arrêt à commande électrique avec résistance de terminaison pour la surveillance de ligne, disque en verre et 5 marquages interchangeables	120880	blanc alpin/rouge	80 x 80 x 21 mm	24 V DC

GC 171 *

Module radio pour la connexion sans câble de composants radio sur les unités d'arrêt GEZE



Désignation	Description	N° d'identification	Couleur	Tension d'alimentation	Dimensions
Module radio GEZE GC 171 *	pour une connexion sans fil des composants radio (détecteur de fumée radio GC 172 ; capteur de température radio GC 173 ; module d'entrée radio GC 175) sur les unités d'arrêt GEZE	163051	anthracite	24 V DC	177 x 30 x 18 mm

GC 175 *

Module de saisie radio pour une connexion sans fil de déclencheurs manuels d'urgence au module radio GC 171



Désignation	Description	N° d'identification	Couleur	Tension d'alimentation	Dimensions
Module d'entrée radio GEZE GC 175 *	Pour une connexion sans fil des déclencheurs manuels d'urgence au module radio GEZE GC 171, utilisable pour toutes les unités d'arrêt GEZE	163068	noir	3 V DC	52 x 52 x 32 mm

WIRELESS KIT FA GC 170 *

Ensemble composé du module radio GC 171 et du détecteur de fumée de plafond sans fil GC 172



Désignation	Description	N° d'identification
Kit GEZE Wireless FA GC 170 *	kit comprenant : un module radio GC 171 pour l'extension sans fil des unités d'arrêt GEZE et 2 détecteurs de fumée de plafond GC 172	195524

RSZ 7 *

Centrale de détection incendie déployable pour tous les unités d'arrêt GEZE

Désignation	Description	N° d'identification	Couleur	Tension d'alimentation
Centrale de détection de fumée RSZ 7 *	Centrale de détection incendie pour tous les dispositifs d'arrêt GEZE	185231	selon RAL	230 V
Centrale de détection de fumée RSZ 7 *	Centrale de détection incendie pour tous les dispositifs d'arrêt GEZE	184196	finition inox	230 V
Centrale de détection de fumée RSZ 7 *	Centrale de détection incendie pour tous les dispositifs d'arrêt GEZE	181025	EV1	230 V
Centrale de détection de fumée RSZ 7 *	Centrale de détection incendie pour tous les dispositifs d'arrêt GEZE	184195	blanc RAL 9016	230 V

GC 172

Détecteur de fumée radio pour une connexion sans câble au module radio GC 171



Désignation	Description	N° d'identification	Tension d'alimentation	Dimensions	Type de montage
Détecteur de fumée radio GC 172	pour une connexion sans fil des composants radio (détecteur de fumée radio GC 172 ; capteur de température radio GC 173 ; module d'entrée radio GC 175) sur les unités d'arrêt GEZE	195522	3 V DC	110 x 110 x 70 mm	Plafond

GC 173

Capteur de température radio pour une connexion sans câble au module radio GC 171



Désignation	Description	N° d'identification	Tension d'alimentation	Dimensions	Type de montage
Capteur de température radio GC 173	pour une connexion sans fil des composants radio (détecteur de fumée radio GC 172 ; capteur de température radio GC 173 ; module d'entrée radio GC 175) sur les unités d'arrêt GEZE	195523	3 V DC	110 x 110 x 70 mm	Plafond

ACCESSOIRES DE MONTAGE**RALLONGE D'AXE**

Pour TS 4000 / TS 2000



Désignation	Description	N° d'identification	Couleur	Rallonge d'axe
Rallonge d'axe pour TS 4000/TS 2000	Couronne avec denture	103678	noir	15 mm
Rallonge d'axe pour TS 4000/TS 2000	Couronne avec denture	103550	Galvanisé	20 mm
Rallonge d'axe pour TS 4000/TS 2000	Couronne avec denture	103679	noir	20 mm
Rallonge d'axe pour TS 4000/TS 2000	Couronne avec denture	139793	selon RAL	15 mm
Rallonge d'axe pour TS 4000/TS 2000	Couronne avec denture	103548	Galvanisé	10 mm
Rallonge d'axe pour TS 4000/TS 2000	Couronne avec denture	103677	noir	10 mm
Rallonge d'axe pour TS 4000/TS 2000	Couronne avec denture	103549	Galvanisé	15 mm

GABARIT DE PERÇAGE POUR FERME-PORTES

Pour TS 5000/TS 4000/TS 3000/TS 2000



Désignation	Description	N° d'identification
Gabarit de perçage pour ferme-portes	Pour TS 5000/TS 4000/TS 3000/TS 2000	053134

PLAQUE DE MONTAGE DU BRAS À COMPAS *

pour TS 4000/TS 2000, pour cadres étroits



Désignation	Description	N° d'identification	Couleur
Plaque de montage du bras à compas	pour TS 4000/TS 2000, pour cadres étroits	082506	selon RAL
Plaque de montage du bras à compas	pour TS 4000/TS 2000, pour cadres étroits	057109	EV1

PLAQUE DE MONTAGE POUR FERME-PORTES

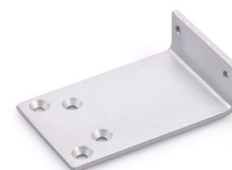
Pour TS 5000 EFS/RFS/E-HY/TS 4000 E avec schéma de perçage selon DIN EN 1154 annexe 1



Désignation	Description	N° d'identification	Couleur
Plaque de montage pour ferme-portes	Pour TS 5000 EFS/RFS/E-HY/TS 4000 E avec schéma de perçage selon DIN EN 1154 annexe 1	059107	EV1
Plaque de montage pour ferme-portes	Pour TS 5000 EFS/RFS/E-HY/TS 4000 E avec schéma de perçage selon DIN EN 1154 annexe 1	100044	selon RAL

PLAQUE DE MONTAGE DU BRAS À COMPAS

Pour TS 4000/TS 2000 pour montage sur un bras parallèle



Désignation	Description	N° d'identification	Couleur
Plaque de montage du bras à compas	pour TS 4000/TS 2000, pour montage parallèle	053319	bronze foncé
Plaque de montage du bras à compas	pour TS 4000/TS 2000, pour montage parallèle	027460	selon RAL
Plaque de montage du bras à compas	pour TS 4000/TS 2000, pour montage parallèle	053318	EV1



* Les produits spécifiés ci-dessus peuvent varier en termes de forme, de type, de propriétés, de fonctionnalités ou de disponibilité en fonction du pays. Pour toute question, veuillez vous adresser à votre interlocuteur GEZE.