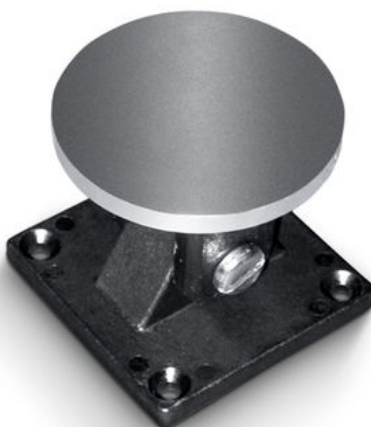


Fiche technique

Joint contre-plaque

de maintien *



Version avec articulation réglable

CHAMPS D'APPLICATION

- À utiliser avec les ventouses électromagnétiques GT 50 R
- Montage sur vantail

**CARACTÉRISTIQUES DU PRODUIT**

→ Pivotement flexible de 60°

DONNÉES TECHNIQUES

Nom commercial	Joint contre-plaque de maintien *
Dimensions	55 x 55 x 50 mm

VARIANTES / INFORMATIONS COMMERCIALES

Désignation	Description	N° d'identification	Dimensions
Contreplaques *	Version avec articulation réglable	115956	55 x 55 x 50 mm

* Les produits spécifiés ci-dessus peuvent varier en termes de forme, de type, de propriétés, de fonctionnalités ou de disponibilité en fonction du pays. Pour toute question, veuillez vous adresser à votre interlocuteur GEZE.