

Fiche technique

E 1500 N *



Entraînement à vérin avec de faibles dimensions pour les vantaux lourds dans les façades et les toits

CHAMPS D'APPLICATION

- Éléments de fenêtre lourds dans la zone des façades et de la toiture
- Ventilations naturelles, systèmes de désenfumage (RWA)
- Fenêtres à soufflet, à l'italienne ou à la française ouvrant vers l'intérieur et vers l'extérieur et fenêtres de toit
- Utilisation possible aussi bien dans le système d'amenée d'air que dans le système d'évacuation d'air
- Montage sur les fenêtres en bois, en PVC ou en métal

CARACTÉRISTIQUES DU PRODUIT

- Dimensions étroites et boîtier en aluminium pour des exigences élevées en matière de design
- Modèle solide et résistant à la corrosion avec amortissement de fin de course intégré
- Pour des largeurs de vantaux supérieures à 1200 mm, des kits d'entraînement synchronisés sont disponibles
- Les consoles complètes permettent un montage polyvalent sur le bord de fermeture principal ou le bord de fermeture secondaire
- Syncroset sans unité de contrôle externe

DONNÉES TECHNIQUES

| | |
|---|-----------------------------------|
| Nom commercial | E 1500 N * |
| Vitesse d'ouverture RWA | 4 mm/s |
| Vitesse d'ouverture ventilation | 4 mm/s |
| Vitesse de fermeture (max.) | 4 mm/s |
| Force de maintien en position fermée (max.) | 5000 N |
| Force de poussée | 1600 N |
| Force de traction | 1600 N |
| Tension en cours de fonctionnement | 24 V (+25 % jusqu'à -20 %) |
| Tension d'alimentation | 24 V DC |
| Consommation de courant | 1.2 A |
| Puissance consommée | 29 W |
| Ondulation résiduelle | 20 % |
| Facteur d'utilisation | 30 % |
| Longueur du câble de connexion | 2.5 m |
| Longueur spéciale du câble de raccordement | 5 m, 10 m |
| Section de câble min. | 1 mm ² |
| Nombre de fils | 3 fils |
| Température de service | -5 - 75 °C |
| Indice de protection | IP65 |
| Classe de protection | III |
| Fonction de synchronisation | Oui |
| Type de verrouillage supplémentaire | Entraînement de verrouillage |
| Type de raccourcissement de course | Réglage d'usine |
| Capteur de fin de course sorti | électronique |
| Capteur de fin de course rentré | électronique |
| Mise hors service pour surcharge | Oui |
| Ouverture complète en l'espace de 60 s | oui, jusqu'à une course de 300 mm |
| Nombre synchronisation des automatismes de portes | 4 |
| Compatibilité KNX | Non |
| Fenêtre à soufflet OUVRANT VERS L'INTÉRIEUR montage sur dormant | Oui |

| | |
|--|-----|
| Fenêtre à soufflet OUVRANT VERS L'INTÉRIEUR montage sur l'ouvrant | Oui |
| Fenêtre à soufflet OUVRANT VERS L'EXTÉRIEUR montage sur dormant | Oui |
| Fenêtre à la française OUVRANT VERS L'INTÉRIEUR montage sur dormant | Oui |
| Fenêtre à la française OUVRANT VERS L'INTÉRIEUR montage sur l'ouvrant | Oui |
| Fenêtre à la française OUVRANT VERS L'EXTÉRIEUR montage sur dormant | Oui |
| Fenêtre à battant projetant OUVRANT VERS L'INTÉRIEUR montage sur dormant | Oui |
| Fenêtre à battant projetant OUVRANT VERS L'INTÉRIEUR montage sur l'ouvrant | Oui |
| Fenêtre à battant projetant OUVRANT VERS L'EXTÉRIEUR montage sur dormant | Oui |
| Fenêtre de toit OUVRANT VERS L'EXTÉRIEUR | Oui |

VARIANTES / INFORMATIONS COMMERCIALES

| Désignation | Description | N° d'identification | Couleur | Course | Tension d'alimentation |
|---------------------------------------|---|---------------------|----------------|---------|------------------------|
| GEZE E 1500 N Syncro * | Comprenant deux automatismes de portes à commande synchronisée intégrée | 141936 | blanc RAL 9016 | 500 mm | 24 V |
| GEZE E 1500 N Syncro * | Comprenant deux automatismes de portes à commande synchronisée intégrée | 141937 | selon RAL | 500 mm | 24 V |
| GEZE E 1500 N Syncro * | Comprenant deux automatismes de portes à commande synchronisée intégrée | 141935 | EV1 | 500 mm | 24 V |
| GEZE E 1500 N Syncro * | Comprenant deux automatismes de portes à commande synchronisée intégrée | 141920 | blanc RAL 9016 | 300 mm | 24 V |
| GEZE E 1500 N Syncro * | Comprenant deux automatismes de portes à commande synchronisée intégrée | 141919 | EV1 | 300 mm | 24 V |
| GEZE E 1500 N Syncro | Comprenant deux automatismes de portes à commande synchronisée intégrée | 141939 | blanc RAL 9016 | 750 mm | 24 V |
| GEZE E 1500 N Syncro * | Comprenant deux automatismes de portes à commande synchronisée intégrée | 141934 | selon RAL | 400 mm | 24 V |
| GEZE E 1500 N Syncro * | Comprenant deux automatismes de portes à commande synchronisée intégrée | 141942 | blanc RAL 9016 | 1000 mm | 24 V |
| GEZE E 1500 N Syncro * | Comprenant deux automatismes de portes à commande synchronisée intégrée | 141931 | selon RAL | 300 mm | 24 V |
| GEZE E 1500 N Syncro | Comprenant deux automatismes de portes à commande synchronisée intégrée | 141933 | blanc RAL 9016 | 400 mm | 24 V |
| GEZE E 1500 N Syncro * | Comprenant deux automatismes de portes à commande synchronisée intégrée | 141940 | selon RAL | 750 mm | 24 V |
| GEZE E 1500 N Syncro modèle spécial * | Configurable : Course, longueur du câble, couleur, Syncro 2-4 | 141946 | EV1 | | 24 V |
| GEZE E 1500 N Syncro * | Comprenant deux automatismes de portes à commande synchronisée intégrée | 141941 | EV1 | 1000 mm | 24 V |
| GEZE E 1500 N Syncro * | Comprenant deux automatismes de portes à commande synchronisée intégrée | 141932 | EV1 | 400 mm | 24 V |



| Désignation | Description | N° d'identification | Couleur | Course | Tension d'alimentation |
|---------------------------------------|---|---------------------|----------------|---------|------------------------|
| GEZE E 1500 N Syncro * | Comprenant deux automatismes de portes à commande synchronisée intégrée | 141938 | EV1 | 750 mm | 24 V |
| GEZE E 1500 N Syncro | Comprenant deux automatismes de portes à commande synchronisée intégrée | 141943 | selon RAL | 1000 mm | 24 V |
| GEZE E 1500 N Syncro modèle spécial * | Configurable : Course, longueur du câble, couleur, Syncro 2-4 | 141947 | selon RAL | | 24 V |
| E 1500 N modèle spécial | Configurable : Course, fiche mâle, longueur de câble, couleur | 141944 | EV1 | | 24 V DC |
| E 1500 N modèle spécial | Configurable : Course, fiche mâle, longueur de câble, couleur | 141945 | selon RAL | | 24 V DC |
| E 1500 N | | 141916 | EV1 | 1000 mm | 24 V DC |
| E 1500 N | | 141918 | selon RAL | 1000 mm | 24 V DC |
| E 1500 N | | 141917 | blanc RAL 9016 | 1000 mm | 24 V DC |
| E 1500 N | | 141894 | EV1 | 300 mm | 24 V DC |
| E 1500 N | | 141896 | selon RAL | 300 mm | 24 V DC |
| E 1500 N | | 141895 | blanc RAL 9016 | 300 mm | 24 V DC |
| E 1500 N * | | 141897 | EV1 | 400 mm | 24 V DC |
| E 1500 N | | 141899 | selon RAL | 400 mm | 24 V DC |
| E 1500 N | | 141898 | blanc RAL 9016 | 400 mm | 24 V DC |
| E 1500 N | | 141900 | EV1 | 500 mm | 24 V DC |
| E 1500 N | | 141912 | selon RAL | 500 mm | 24 V DC |
| E 1500 N | | 141911 | blanc RAL 9016 | 500 mm | 24 V DC |
| E 1500 N | | 141913 | EV1 | 750 mm | 24 V DC |
| E 1500 N | | 141915 | selon RAL | 750 mm | 24 V DC |
| E 1500 N | | 141914 | blanc RAL 9016 | 750 mm | 24 V DC |

ACCESSOIRES**CONSOLE POUR FENÊTRE DE TOIT H40 E 1500 ***

Pour le montage de l'entraînement à vérin E 1500 N



| Désignation | N° d'identification | Couleur |
|---|---------------------|----------------|
| Console pour fenêtre de toit H40 E 1500 N | 121223 | selon RAL |
| Console pour fenêtre de toit H40 E 1500 N * | 121221 | EV1 |
| Console pour fenêtre de toit H40 E 1500 N * | 121222 | blanc RAL 9016 |

CONSOLE POUR FENÊTRE DE TOIT H86 E 1500 *

Pour le montage de l'entraînement à vérin E 1500 N



| Désignation | N° d'identification | Couleur |
|---|---------------------|----------------|
| Console pour fenêtre de toit H86 E 1500 N * | 121224 | EV1 |
| Console pour fenêtre de toit H86 E 1500 N | 121225 | blanc RAL 9016 |
| Console pour fenêtre de toit H86 E 1500 N | 121226 | selon RAL |

SUPPORT DE CHÂSSIS E 1500 *

Pour le montage sur fenêtre de toit de l'entraînement à vérin E 1500 N



| Désignation | N° d'identification | Couleur |
|-------------------------------|---------------------|----------------|
| Support de châssis E 1500 N * | 121219 | blanc RAL 9016 |
| Support de châssis E 1500 N * | 121218 | EV1 |
| Support de châssis E 1500 N | 121220 | selon RAL |

SUPPORT DE CHÂSSIS SUR LE VANTAIL E 1500 FS *

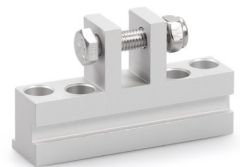
Pour le montage de l'entraînement à vérin E 1500 N



| Désignation | N° d'identification | Couleur |
|----------------------------------|---------------------|----------------|
| Support de châssis E 1500 N FS * | 123085 | EV1 |
| Support de châssis E 1500 N FS | 123087 | selon RAL |
| Support de châssis E 1500 N FS * | 123086 | blanc RAL 9016 |

SUPPORT POUR FIXATION SUR LE VANTAIL E 1500 HSK HE *

Pour le montage sur fenêtre de toit des entraînements à vérin E 1500 N, E 250 NT et E 350 N



| Désignation | Description | N° d'identification | Couleur |
|--|---|---------------------|---------|
| Support pour fixation sur le vantail E 1500 HSK HE * | Adapté pour le montage sur le bord de fermeture principal des fenêtres de toit (Heroal 85 D), également utilisable pour le E 250 NT / E 350 N | 136190 | EV1 |

SUPPORT POUR FIXATION SUR LE VANTAIL E 1500 NSK A-HU *

Pour le montage sur les fenêtres de toit des entraînements à vérin E 1500 N et E 250 NT



| Désignation | Description | N° d'identification | Couleur |
|--|--|---------------------|---------|
| Support pour fixation sur le vantail E 1500 NSK A-HU * | pour le montage sur le bord de fermeture secondaire des fenêtres de toit (Alcoa AA 100, Hueck VF 50/60), également utilisable avec le E 250 NT | 136189 | EV1 |

SUPPORT POUR FIXATION SUR LE VANTAIL E 1500 NSK HE *

Pour le montage sur les fenêtres de toit des entraînements à vérin E 1500 N et E 250 NT



| Désignation | Description | N° d'identification | Couleur |
|--|---|---------------------|---------|
| Support pour fixation sur le vantail E 1500 NSK HE * | pour le montage sur le bord de fermeture secondaire des fenêtres de toit (Heroal 85 D), également utilisable avec le E 250 NT | 136188 | EV1 |

SUPPORT POUR FIXATION SUR LE VANTAIL E 1500 NSK W-HU *

Pour le montage sur les fenêtres de toit des entraînements à vérin E 1500 N et E 250 NT



| Désignation | Description | N° d'identification | Couleur |
|--|---|---------------------|---------|
| Support pour fixation sur le vantail E 1500 NSK W-HU * | pour le montage sur le bord de fermeture secondaire des fenêtres de toit (Wicona WT 50/60, Hueck 85 E), également utilisable avec le E 250 NT | 136187 | EV1 |

SUPPORT POUR FIXATION SUR LE VANTAIL E 1500/E 3000 NSK AP *

Pour le montage sur les fenêtres de toit des entraînements à vérin E 1500 N, E 1500 S, E 3000 et E 250 NT



| Désignation | Description | N° d'identification | Couleur |
|---|---|---------------------|---------|
| Support pour fixation sur le vantail E 1500/E 3000 NSK AP * | pour le montage sur le bord de fermeture secondaire sur les fenêtres de toit (Aluprof MB-SR50), également utilisable avec le E 250 NT | 140713 | EV1 |

SUPPORT POUR FIXATION SUR LE VANTAIL E 1500/E 3000 NS S *

Pour le montage des entraînements à vérin E 1500 N, E 1500 S, E 3000 et E 250 NT



| Désignation | Description | N° d'identification | Couleur |
|--|--|---------------------|---------|
| Support pour fixation sur le vantail E 1500/E 3000 NSK S * | pour le montage sur le bord de fermeture secondaire des fenêtres de toit (Schüco AWS57 RO) | 136186 | EV1 |

BAGUE DE SERRAGE E 1500 *

Pour le montage de l'entraînement à vérin E 1500 N



| Désignation | N° d'identification | Couleur |
|-----------------------------|---------------------|----------------|
| Bague de serrage E 1500 N * | 121216 | blanc RAL 9016 |
| Bague de serrage E 1500 N | 121217 | selon RAL |
| Bague de serrage E 1500 N * | 121215 | EV1 |

CONSOLE E 1500 NSK *

Pour le montage sur fenêtre de toit de l'entraînement à vérin E 1500 N



| Désignation | Description | N° d'identification | Couleur |
|----------------------|--|---------------------|---------|
| Console E 1500 NSK * | pour le montage sur le bord de fermeture secondaire des fenêtres de toit. Contenu de la livraison sans bague de serrage n° d'identification 121215 | 130524 | EV1 |

CONSOLE E 1500 NSK S-W-HU *

Pour le montage sur fenêtre de toit de l'entraînement à vérin E 1500 N



| Désignation | Description | N° d'identification | Couleur |
|-----------------------------|--|---------------------|---------|
| Console E 1500 NSK S-W-HU * | Adapté au montage sur les bords de fermeture secondaires de fenêtres de toit (Schüco AWS57 RO, Wicona WT 50/60, Hueck VF 50/60) Contenu de la livraison sans bague de serrage n° d'identification 121215 | 136184 | EV1 |

ÉQUERRE DE CONSOLE E 1500 *

Pour le montage sur fenêtre de toit de l'entraînement à vérin E 1500 N



| Désignation | Description | N° d'identification | Couleur |
|-----------------------------|--|---------------------|---------|
| Équerre de console E 1500 * | pour le montage sur le bord de fermeture secondaire des fenêtres de toit | 136201 | EV1 |

COMPAS DE SÉCURITÉ N° 35

Pour sécuriser les vantaux à soufflet



| Désignation | Description | N° d'identification | Couleur |
|--------------------------|---|---------------------|-----------|
| Compas de sécurité n° 35 | Modèle de palier Fixpack (10 unités), hauteur de vantail minimum 300 mm | 014499 | Galvanisé |

CISEAUX DE SÉCURITÉ N° 60

Pour sécuriser les vantaux à soufflet



| Désignation | Description | N° d'identification | Couleur |
|---------------------------|---|---------------------|-----------|
| Ciseaux de sécurité N° 60 | Modèle de palier Fixpack (10 unités), hauteur de vantail minimum 700 mm | 133814 | Galvanisé |

NETZTEIL NT 1.5A-24V HS

Bloc d'alimentation 24 V pour montage du profil chapeau



| Désignation | Description | N° d'identification | Couleur | Dimensions | Tension d'alimentation |
|---|---|---------------------|---------|-----------------|------------------------|
| Bloc d'alimentation électrique NT 1,5 A-24 V HS | Tension de sortie 24 V CC / l x h x p : 35 x 90 x 58 mm / Montage sur profilé-chapeau, 2 unités de graduation | 151425 | noir | 35 x 90 x 58 mm | 230 V AC |

BLOC D'ALIMENTATION ÉLECTRIQUE NT 2,5 A-24 V HS *

Bloc d'alimentation 24 V pour montage du profil chapeau



| Désignation | Description | N° d'identification | Couleur | Dimensions | Tension d'alimentation |
|---|---|---------------------|---------|-----------------|------------------------|
| Bloc d'alimentation électrique NT 2,5 A-24 V HS * | Tension de sortie 24 V CC / l x h x p : 52 x 90 x 58 mm / Montage sur profilé-chapeau, 3 unités de graduation | 151424 | noir | 52 x 90 x 58 mm | 230 V |

BLOC D'ALIMENTATION NT 6,25 A-24 V HS *

Bloc d'alimentation 24 V pour montage du profil chapeau



| Désignation | Description | N° d'identification | Couleur | Dimensions | Tension d'alimentation |
|---|--|---------------------|---------|-------------------|------------------------|
| Bloc d'alimentation NT 6,25 A-24 V HS * | Tension de sortie 21,6 - 29 V DC / l x h x p : 35 x 90 x 58 mm / Montage sur profilé-chapeau, 2 unités de division | 192113 | gris | 72 x 95 x 66.5 mm | 230 V DC +/- 10% |

BLOC D'ALIMENTATION ÉLECTRIQUE NT 1,1 A-24 V UP *

Bloc d'alimentation 24 V pour montage encastré



| Désignation | Description | N° d'identification | Couleur | Tension d'alimentation | Dimensions |
|---|----------------------------------|---------------------|---------|------------------------|-----------------|
| Bloc d'alimentation électrique NT 1,1 A-24 V UP | Montage dans une boîte encastrée | 151426 | noir | 230 V AC | 54 x 54 x 32 mm |

BLOC D'ALIMENTATION NT 2,5 A-24 V SM DIR

Bloc d'alimentation 24 V pour un montage en applique avec commande de direction/changement de polarité intégrée



| Désignation | Description | N° d'identification | Couleur | Dimensions | Tension d'alimentation |
|--|--|---------------------|---------|------------------|------------------------|
| Bloc d'alimentation NT 2,5 A-24 V SM DIR | Tension de sortie 24 V DC l x h x p : 200 x 50 x 25 mm Montage en applique Avec commande de direction / changement de polarité intégrée | 195293 | gris | 200 x 50 x 25 mm | 230 V AC |



* Les produits spécifiés ci-dessus peuvent varier en termes de forme, de type, de propriétés, de fonctionnalités ou de disponibilité en fonction du pays. Pour toute question, veuillez vous adresser à votre interlocuteur GEZE.